

	<b>Település</b>	<b>Hivatalos megnevezés</b>	<b>Funkció</b>	<b>Tartalmi kategória</b>	<b>Az örökség címe</b>
273	Nadap	Szent Sebestyén-szobor	szobor	műemléki védelem	Kapucinus tér, Szent István tér
274	Nadap	Palermói Szent Rozália Római Katolikus Templom	templom	helyi egyedi védelem alatt álló építészeti örökség	8097 Nadap, Haladás út 54.
275	Nadap	Lakóház	épület	helyi egyedi védelem alatt álló építészeti örökség	8097 Nadap, Haladás u. 16. 166 hrsz.
276	Nadap	Lakóház	épület	helyi egyedi védelem alatt álló építészeti örökség	8097 Nadap, Haladás u. 22. 169 hrsz.
277	Nadap	Csárda	épület	helyi egyedi védelem alatt álló építészeti örökség	8097 Nadap, Haladás u. 38. 176 hrsz.
278	Nadap	Lakóház	épület	helyi egyedi védelem alatt álló építészeti örökség	8097 Nadap, Haladás u. 64. 9 hrsz.
279	Nadap	Lakóház	épület	helyi egyedi védelem alatt álló építészeti örökség	8097 Nadap, Rákóczi u. 31. 80 hrsz.
280	Nadap	Lakóház	épület	helyi egyedi védelem alatt álló építészeti örökség	8097 Nadap, Béke u. 1. 24 hrsz.
281	Nadap	Lakóház	épület	helyi egyedi védelem alatt álló építészeti örökség	8097 Nadap, Béke u. 2. 13 hrsz.
282	Nadap	Lakóház	épület	helyi egyedi védelem alatt álló építészeti örökség	8097 Nadap, Rákóczi u. 2. 57 hrsz.
283	Nadap	Lakóház	épület	helyi egyedi védelem alatt álló építészeti örökség	8097 Nadap, Rákóczi u. 12. 62 hrsz.
284	Nadap	Lakóház	épület	helyi egyedi védelem alatt álló építészeti örökség	8097 Nadap, Rákóczi u. 14. 63 hrsz.
285	Nadap	Lakóház	épület	helyi egyedi védelem alatt álló építészeti örökség	8097 Nadap, Béke u. 6. 15 hrsz.
286	Nadap	Lakóház	épület	helyi egyedi védelem alatt álló építészeti örökség	8097 Nadap, Szabadság u. 14. 31 hrsz.
287	Nadap	Lakóház	épület	helyi egyedi védelem alatt álló építészeti örökség	8097 Nadap, Szabadság u. 8. 28 hrsz.

	Település	Hivatalos megnevezés	Funkció	Tartalmi kategória	Az örökség címe
288	Nadap	Milleniumi park	park		8097 Nadap, Haladás út 55. előtti téren
289	Nadap	Vörösmarty Mihály mellszobra	szobor		8097 Nadap, Haladás út 55. előtti téren
290	Nadap	Huszár Tanya	épület		8097 Nadap külterület
291	Nadap	Szintezési ősjegy			8097 Nadap külterület
292	Nadap	Keresztelő kút	keresztelő kút		8097 Nadap, Haladás út 54. (a templomban)



*A nadapi Palermói Szent Rozália Római Katolikus Templom*



*Nadap Szintezési Ősjegy*

	Település	Hivatalos megnevezés	Funkció	Tartalmi kategória	Az örökség címe
293	Oroszlány	A majki kamalduli remeteség műemléki környezete		műemléki védelem	
294	Oroszlány	Angolkert díszkútja	kútház	kulturális érték	-
295	Oroszlány	Blaski: Anya gyermekével szobor		helyi védelem	Oroszlány, Rákóczi út 20.
296	Oroszlány	Délnyugati fal kapui	építmény	kulturális érték	-
297	Oroszlány	elpusztult templom megmaradt tornya	rom	kulturális érték	
298	Oroszlány	Evangélikus templom	templom	műemléki védelem	Oroszlány, Alkotmány utca 2.
299	Oroszlány	Grottakápolna	kápolna	kulturális érték	
300	Oroszlány	Egyes remeteház	lakóház	kulturális érték	
301	Oroszlány	Kettes remeteház	lakóház	kulturális érték	

	<b>Település</b>	<b>Hivatalos megnevezés</b>	<b>Funkció</b>	<b>Tartalmi kategória</b>	<b>Az örökség címe</b>
302	Oroszlány	Hármas remeteház	lakóház	kulturális érték	
303	Oroszlány	Négyes remeteház	lakóház	kulturális érték	
304	Oroszlány	Ötös remeteház	lakóház	kulturális érték	
305	Oroszlány	Hatos remeteház	lakóház	kulturális érték	
306	Oroszlány	Hetes remeteház	lakóház	kulturális érték	
307	Oroszlány	Nyolcas remeteház	lakóház	kulturális érték	
308	Oroszlány	Nyolcas remeteház és torony közötti kapu és fal		kulturális érték	
309	Oroszlány	Kilences remeteház	lakóház	kulturális érték	
310	Oroszlány	Tizenegyes remeteház	lakóház	kulturális érték	
311	Oroszlány	Tizenkettes remeteház	lakóház	kulturális érték	
312	Oroszlány	Tizenhárom remeteház	lakóház	kulturális érték	
313	Oroszlány	Tizennégyes remeteház	lakóház	kulturális érték	
314	Oroszlány	Tizenhatos remeteház	lakóház	kulturális érték	
315	Oroszlány	Tizenhetes remeteház	lakóház	kulturális érték	
316	Oroszlány	Tizes cella	lakóépület	kulturális érték	
317	Oroszlány	Udvari díszkút	kútház	kulturális érték	
318	Oroszlány	Városkapu épülete-díszkút	középület	helyi védelem	Oroszlány, Fürst Sándor utca
319	Oroszlány	Vecsési: halászköszor	szobor	helyi védelem	Oroszlány, Táncsics utca 2
320	Oroszlány	Védett településszerkezete	épület-együttes	helyi védelem	Oroszlány, Ófalu
321	Oroszlány	Védett utcakép	épület-együttes	helyi védelem	Oroszlány, Fürst Sándor utca
322	Oroszlány	Vértesszentkereszti bencés apátság romjai	rom	műemléki védelem	
323	Oroszlány	Hock: Zenészek szobor	szobor	helyi védelem	Oroszlány, Rákóczi út 42.
324	Oroszlány	Jégverem	középület	kulturális érték	
325	Oroszlány	Kokas: Aratók		helyi védelem	Oroszlány, Fürst S. út 39.
326	Oroszlány	Majki kamanduli remeteség	kolostor	műemléki védelem	
327	Oroszlány	Majki kamanduli remeteség főüllete, kastély	kastély	kulturális érték	

	Település	Hivatalos megnevezés	Funkció	Tartalmi kategória	Az örökség címe
328	Oroszlány	Michvai: Lányok, madarak szobor	szobor	helyi védelem	Oroszlány, Rákóczi út 50.
329	Oroszlány	Óvári: Csillagászok szobor	szobor	helyi védelem	Oroszlány, Rákóczi út 58.
330	Oroszlány	Ridovics: Táncoló lányok szobor	szobor	helyi védelem	Oroszlány, Rákóczi út 32.
331	Oroszlány	Sarkantyú: Labdázó lányok szobor	szobor	helyi védelem	Oroszlány, Rákóczi út 12.
332	Oroszlány	Sgraffito plasztika	plasztika	helyi védelem	Oroszlány, Hunyadi J. u. 2.
333	Oroszlány	Vízimalom	lakóház	műemléki védelem	
334	Oroszlány	Csipkekészítő		népi mesterségek, helyi termékek előállítás	
335	Oroszlány - Majk	Oroszlányi Bányászati Múzeum		jellegzetes, helyi adottságokra épülő ipari létesítmények	



*A majki kamalduli remetesség műemléki környezete*

*Az oroszlányi evangélikus templom*

	Település	Hivatalos megnevezés	Funkció	Tartalmi kategória	Az örökség címe
336	Pákozd	KEMPP	emlékhely	nemzeti emlékhely	8095 Pákozd, Mészeg- hegy hrsz: 087, 086/f
337	Pákozd	Pákozdi Ingókövek	természetvédelmi terület	országos jelentőségű TT	8095 Pákozd külterület 014 hrsz.
338	Pákozd	Velencei-tavi Madárrezervátum	természetvédelmi terület	országos jelentőségű TT	8095 Pákozd, 0103, 096/1 hrsz.

	<b>Település</b>	<b>Hivatalos megnevezés</b>	<b>Funkció</b>	<b>Tartalmi kategória</b>	<b>Az örökség címe</b>
339	Pákozd	1848-as Emlékmű (Pákozd Községben lévő)	emlékmű	országos műemléki védelem	8095 Pákozd Budai u. 104. számú ház előtt
340	Pákozd	Szent József Római Katolikus Templom	templom	országos műemléki védelem	8095 Pákozd, Templom sor 1.
341	Pákozd	Református Templom	templom	országos műemléki védelem	8095 Pákozd, Petőfi u. 18.
342	Pákozd	1848 pákozdai csata emlékműve	emlékmű		8095 Pákozd, Mészeg-hegy Emlékpark
343	Pákozd	Lics Pincészet	épület	újkori építmény	8095 Pákozd külterület hrsz. 056/53
344	Pákozd	Pákozd-Sukoró Arborétum	arborétum		8095 Pákozd, Mészeg-hegy 082, 083 hrsz.
345	Pákozd	Egykori fluoritbánya	bánya		8095 Pákozd, Zsellér mező
346	Pákozd	Bányató a Zsellér-legelőn	bányató		8095 Pákozd, 0217 hrsz.
347	Pákozd	Bányató a Dinnyési vasútállomásnál	bányató		8095 Pákozd, 0115 hrsz.
348	Pákozd	Doni emlékkápolna	emlékhely		8095 Pákozd, Mészeg-hegy hrsz: 086
349	Pákozd	Túraút-jelző oszlop	emlékmű		8095 Pákozd, 023 hrsz.
350	Pákozd	Nagy-kereszt	emlékmű		8095 Pákozd, 188 hrsz.
351	Pákozd	Wass Albert emlékmű	emlékmű		8095 Pákozd, Budai út 30-40. Tört. Emlékpark
352	Pákozd	1956-os emléktábla és kopjafa	emlékmű		8095 Pákozd, Budai út 30-40. Tört. Emlékpark
353	Pákozd	Aradi vértanúk emlékművei	emlékmű		8095 Pákozd, Mészeg hegy KEMPP
354	Pákozd	Magyar Békefenntartók emlékműve	emlékmű		8095 Pákozd, Mészeg hegy KEMPP
355	Pákozd	Délszláv háború emlékműve	emlékmű		8095 Pákozd, Mészeg hegy KEMPP
356	Pákozd	II. világháború hőseinek és áldozatainak emlékére állított szobor	emlékmű		8095 Pákozd, Mészeg hegy KEMPP

	Település	Hivatalos megnevezés	Funkció	Tartalmi kategória	Az örökség címe
357	Pákozd	Vitézi Rend emlékműve	emlékmű		8095 Pákozd, Mészeg hegy KEMPP
358	Pákozd	II. világháborús hősi emlékmű	emlékmű		8095 Pákozd, Temető
359	Pákozd	Aradi vértanúk emlékműve	emlékmű		8095 Pákozd, Budai út 30-40.
360	Pákozd	II. világháborús katonai sírhely	emlékmű		8096 Pákozd, Katolikus templom előtti park
361	Pákozd	Szarajevói emlék kereszt	emlékmű		8096 Pákozd, Mészeg hegy KEMPP
362	Pákozd	Halászcseréda	épület		8095 Pákozd, Szűnyog-sziget (093/2 hrsz.)
363	Pákozd	Dinnyési Kutatóház	épület		8095 Pákozd, 0106/2 hrsz.
364	Pákozd	Vízügyi őrház	épület		8095 Pákozd, 0175 hrsz.
365	Pákozd	Idős cseresznyefa	fa		8095 Pákozd, 011 hrsz.
366	Pákozd	Idős vadkörte	fa		8095 Pákozd, 016/1 hrsz.
367	Pákozd	Jegenyeár fasor	fasor		8095 Pákozd, 0225 hrsz.
368	Pákozd	Budai úti fészület	fészület		8095 Pákozd, budai út és Ingókó utca, Honvéd u. kereszteződésében 15/7 hrsz.
369	Pákozd	Temetői fészület	fészület		8095 Pákozd, 172 hrsz.
370	Pákozd	Búcsújáró kereszt	fészület		8095 Pákozd, Muskátli u. 50.
371	Pákozd	Anikó forrás	forrás		8095 Pákozd külterület
372	Pákozd	Angelika forrás	forrás		8095 Pákozd külterület
373	Pákozd	Halász "csapások"	halgazd. emlék		8093 Pákozd, 096/1 hrsz.
374	Pákozd	Egykori katonai gyakorlóter	harcászati építmény		8095 Pákozd, 014 hrsz.
375	Pákozd	Bella-patak hídja	híd		8095 Pákozd, Budai út
376	Pákozd	Székelykapu	kerti építmény		8095 Pákozd, Budai út 30-40. Tört. Emlékpark
377	Pákozd	Pákozd-Sukoró Arborétum Kilátó	kilátó		8095 Pákozd, Mészeg-hegy

	<b>Település</b>	<b>Hivatalos megnevezés</b>	<b>Funkció</b>	<b>Tartalmi kategória</b>	<b>Az örökség címe</b>
378	Pákozd	Hősök terén álló kerekes kút	kút		8095 Pákozd, 507/5 hrsz.
379	Pákozd	Barlang-kút	kút		8095 Pákozd, 023 hrsz.
380	Pákozd	Templom melletti pumpás kút	kút		8095 Pákozd, Katolikus templom melletti park
381	Pákozd	Budai úti pumpás kút	kút		8095 Pákozd, Budai út 36. előtt
382	Pákozd	Kanca-hegyi kerekes kút	kút		8095 Pákozd, Hovéd u és Berkenye u elág-tól 100 m észak felé
383	Pákozd	Szeder utcai kerekes kút	kút		8095 Pákozd, Szeder u.
384	Pákozd	II. világháborús lövészárkos rendszer	lövészárkos		8095 Pákozd, Mészeg-hegy hrsz: 087
385	Pákozd	Nepomuki Szent János Szobor	szobor		8095 Pákozd, 189/1 hrsz.
386	Pákozd	Erdei vas kereszt	vaskereszt		8093 Pákozd, 03/1 hrsz.
387	Pákozd	Bella-tó "úsztató"	víztározó		8095 Pákozd, Rákóczi út É-i vége
388	Pákozd	Dinnyés-Kajtoricsatorna zsilipje	zsilip		8095 Pákozd, 0175 hrsz.
389	Pákozd	Trianoni (templomkerti) harangláb	építmény		8095 Pákozd, Templom sor (187 hrsz.)
390	Pákozd	Budai úti fészület (Kisfalu irányába)	emlékmű		8095 Pákozd, Budai út, Aranybulla MgRt. telephelyétől É-ra 0203/3 hrsz.
391	Pákozd	Vízszintes alappont			8095 Pákozd, Tompos hegytől nyugatra, a "Legelő" dűlő területén
392	Pákozd	Jégverem a Szúnyog-szigeten			8095 Pákozd, Szúnyog-sziget
393	Pákozd	Régi itatóhely			8095 Pákozd, 016/1 hrsz.
394	Pákozd	Régi pincék	építmény		8095 Pákozd, 054/7 hrsz.
395	Pákozd	Egykori dézsmapince			8095 Pákozd, 056/6 hrsz.
396	Pákozd	Nádszárító			8095 Pákozd, 097/1, 0104/3 hrsz.
397	Pákozd	Angolnacsapda			8095 Pákozd, 0171 hrsz.
398	Pákozd	Halkeltető-ház	épület		8095 Pákozd, 0170/1 hrsz.
399	Pákozd	Csorda-kút	kút		8095 Pákozd, 03/1 hrsz.

	Település	Hivatalos megnevezés	Funkció	Tartalmi kategória	Az örökség címe
400	Pákozd	Szeszfőzde	építmény		8095 Pákozd, Kossuth L. u. vége
401	Pákozd	Kőzetbemutató			8095 Pákozd, Mészeg hegy Arborétum
402	Pákozd	I. világháborús barakk			8095 Pákozd, Mészeg hegy KEMPP
403	Pákozd	Egykori löszmélyút a "Külső-hegyen"	természeti érték		8093 Pákozd, Külső-hegy
404	Pákozd	Pincék	építmény		8093 Pákozd, Külső-szőlő, Belső-szőlő
405	Pákozd	Pákozdvár	természeti érték		8095 Pákozd külterület 023 hrsz.
406	Pákozd	Lakóház	épület	országos műemléki védelem	8095 Pákozd Budai út 7.
407	Pákozd	I. világháborús emlékmű	emlékmű		8095 Pákozd, Mészeg hegy KEMPP
408	Pákozd -Sukoró	Bella-tó	víztározó		8095 Pákozd külterület



*Katonai Emlékhely Pákozdon*



*Pákozd-Sukoró Arborétum*

	Település	Hivatalos megnevezés	Funkció	Tartalmi kategória	Az örökség címe
409	Pátka	Ivánka-kúria	kúria	műemléki védelem	Vak Bottyán tér 2.
410	Pátka	Nepomuki Szent János-szobor	szobor	műemléki védelem	Vak Bottyán tér
411	Pátka	Református templom	templom	műemléki védelem	Kossuth utca 58
412	Pátka	Római Katolikus templom	templom	műemléki védelem	Vak Bottyán tér





A pátkai református templom



Nepomuki Szent János-szobor Pátkán

	Település	Hivatalos megnevezés	Funkció	Tartalmi kategória	Az örökség címe
413	Pázmánd	Épület (Épült a 19. sz. közepén)	épület	helyi egyedi védelem alatt álló építészeti örökség	2476 Pázmánd, Fő u. 80. 798 hrsz.
414	Pázmánd	Épület (19. sz. épület, jelenleg Műv.Ház)	épület	helyi egyedi védelem alatt álló építészeti örökség	2476 Pázmánd, Fő u. 66. 781 hrsz.
415	Pázmánd	Épület (Római Katolikus Plébánia épülete a 19. századból) paplak	épület	helyi egyedi védelem alatt álló építészeti örökség	2476 Pázmánd, Fő u. 64. 778 hrsz.
416	Pázmánd	19. sz. eleji Golgota keresztjeinek megmaradt alapzatai (domb-tetőn lévő 3 kereszt)	szobor	helyi egyedi védelem alatt álló szobor, képzőművészeti alkotás, utcabútor	2476 Pázmánd, 071, 072 hrsz. Zsidóhegy
417	Pázmánd	Szentháromság Szobor	szobor	helyi egyedi védelem alatt álló szobor, képzőművészeti alkotás, utcabútor	2476 Pázmánd, Fő u. templomkert
418	Pázmánd	19. századi kőfeszület	szobor	helyi egyedi védelem alatt álló szobor, képzőművészeti alkotás, utcabútor	2476 Pázmánd, Fő u. templomkert 485 hrsz.
419	Pázmánd	Pázmándi Kvarcitsziklák*	természetvédelmi terület	helyi jelentőségű TT	2476 Pázmánd külterület 0253, 0257 hrsz.
420	Pázmánd	Pázmándi-stáció (Kálvária) felújítás alatt	természetvédelmi terület	helyi jelentőségű TT	2476 Pázmánd, 1171, 1172 hrsz.
421	Pázmánd	Mária-Oszlop	szobor	országos műemléki védelem	2476 Pázmánd Fő u. 64. 485 hrsz.
422	Pázmánd	Jezsuita Rendház (jelenleg iskola)	épület	országos műemléki védelem	2476 Pázmánd, Fő u. 27. 496 hrsz.
423	Pázmánd	Nepomuki Szent János Szobor	szobor	országos műemléki védelem	2476 Pázmánd Fő u. 36 hrsz.: 696/1

	Település	Hivatalos megnevezés	Funkció	Tartalmi kategória	Az örökség címe
424	Pázmánd	Boldogságos Szűz Szeplőtelen fogantatása Római Katolikus Plébánia Templom	templom	országos műemléki védelem	2476 Pázmánd, Fő u. 64. 485 hrsz.
	Pázmánd	Keresztnél lévő emlékpark	park		2476 Pázmánd
425	Pázmánd	Fehérkereszt	emlékmű		2477 Pázmánd
426	Pázmánd	Szent Vendel szobor	szobor		2478 Pázmánd, Zsidóhegy
427	Pázmánd	Szent Orbán szobor (fából)	szobor		2479 Pázmánd, Szőlőhegy
428	Település	Hivatalos megnevezés	Funkció	Tartalmi kategória	Az örökség címe
429	Pázmánd	Pázmándi Vízimalom (magántulajdon)	épület		2476 Pázmánd, Bágyom-patak, külterület
430	Pázmánd	Téglaházi forrás (magántulajdon)	forrás		2476 Pázmánd Zalka Máté u. végén földút
431	Pázmánd	Tájház (magántulajdon)	épület/ tájház		2476 Pázmánd, Fő u. 84.
432	Pusztavám	Evangelikus templom	templom	műemléki védelem	Kossuth u.
433	Pusztavám	Nepomuki Szent János-szobor	szobor	műemléki védelem	
434	Pusztavám	Római katolikus templom	templom	műemléki védelem	Hősök tere



*A pázmándi katolikus templom*



*Pázmándi Kálvária*



*A pusztavámi evangélikus templom*

	Település	Hivatalos megnevezés	Funkció	Tartalmi kategória	Az örökség címe
435	Sukoró	Szent Ignác Római Katolikus Templom	templom	helyi egyedi védelem alatt álló építészeti örökség	8096 Sukoró, Öreg u. 1. hrsz.: 58.
436	Sukoró	Három pincesor	pincesor	helyi egyedi védelem alatt álló építészeti örökség	8096 Sukoró

	Település	Hivatalos megnevezés	Funkció	Tartalmi kategória	Az örökség címe
437	Sukoró	Kókereszt (8116. sz. út mellett)	szobor	helyi egyedi védelem alatt álló szobor képzőművészeti alkotás, utcabútor	8096 Sukoró
438	Sukoró	Gyapjaszsák	természetvédelmi terület	helyi jelentőségű TT	8096 Sukoró külterület 02/14, 04, 06/1, 06/3a hrsz.
439	Sukoró	Meleg-hegyi gránitszklák	természetvédelmi terület	helyi jelentőségű TT	8096 Sukoró külterület 062, 063/2 hrsz.
440	Sukoró	Lakóház	épület	országos műemléki védelem	8096 Sukoró, Borbás u. 11.
441	Sukoró	Lakóház	épület	országos műemléki védelem	8096 Sukoró, Fő u. 6.
442	Sukoró	Lakóház	épület	országos műemléki védelem	8096 Sukoró, Fő u. 12.
443	Sukoró	Lakóház	épület	országos műemléki védelem	8096 Sukoró, Fő u. 67/a.
444	Sukoró	Lakóház	épület	országos műemléki védelem	8096 Sukoró, Kereszt u. 19.
445	Sukoró	Lakóház	épület	országos műemléki védelem	8096 Sukoró, Szilvás sor 1.
446	Sukoró	Lakóház	épület	országos műemléki védelem	8096 Sukoró, Szilvás sor 8.
447	Sukoró	Lakóház	épület	országos műemléki védelem	8096 Sukoró, Zalka utca 2.
448	Sukoró	Lakóház és gazdasági épület	épület	országos műemléki védelem	8096 Sukoró, Fő u. 18.
449	Sukoró	Lakóház és gazdasági épület	épület	országos műemléki védelem	8096 Sukoró, Fő u. 48.
450	Sukoró	Lakóház és gazdasági épület	épület	országos műemléki védelem	8096 Sukoró, Kereszt u. 33.
451	Sukoró	Lakóház és gazdasági épület	épület	országos műemléki védelem	8096 Sukoró, Öreg u. 21.
452	Sukoró	Lakóház és gazdasági épület	épület	országos műemléki védelem	8096 Sukoró, Öreg u. 35.
453	Sukoró	Lakóház és gazdasági épület	épület	országos műemléki védelem	8096 Sukoró, Kereszt u. 16.
454	Sukoró	Sukorói Néprajzi ház, Tájház (múzeum, galéria)	épület	országos műemléki védelem	8096 Sukoró, Szilvás sor 7.
455	Sukoró	Református Templom	templom	országos műemléki védelem	8096 Sukoró, Fő út 66.
456	Sukoró	1848-as kopja fa	emlékmű		8096 Sukoró, Fő út 60.
457	Sukoró	I. Világháború áldozatai emlékére (kereszt)	emlékmű		8096 Sukoró, Öreg u. 1.

	Település	Hivatalos megnevezés	Funkció	Tartalmi kategória	Az örökség címe
458	Sukoró	Éva-forrás	forrás		8096 Sukoró külterület
459	Sukoró	Xantus János szobor	szobor		8096 Sukoró, Óvoda utca 2/B.
460	Sukoró	Olasz gránitfejtő			8096 Sukoró külterület
461	Sukoró	Andezit telér			8097 Sukoró Fehérvári út 529/3



*A sukorói református templom*



*Néprajzi ház Sukorón*

	Település	Hivatalos megnevezés	Funkció	Tartalmi kategória	Az örökség címe
462	Szár	Sósi-ér		természeti érték	
463	Szár	Tamás-hegy		természeti érték	
464	Szár	Római katolikus templom		műemléki védelem	Rákóczi utca
465	Szár	Római katolikus plébániaház		műemléki védelem	Rákóczi utca 43
466	Szár	Lakóház			Rákóczi utca 23
467	Szár	Méhes-Mézes (méz, bodzavirág szörp)		népi mesterségek, helyi termékek előállítása	
468	Szárliget	Zuppa-tető		természeti érték	



*A szári római katolikus templom*



*Szárliget látkép*

	Település	Hivatalos megnevezés	Funkció	Tartalmi kategória	Az örökség címe
469	Tabajd	Tabajdi Alsó-Felső-rét	természetvédelmi terület	helyi jelentőségű TT	
470	Tabajd	Tabajdi-Kásafőző	természetvédelmi terület	helyi jelentőségű TT	
471	Tabajd	Nepomuki Szt. János-szobor	szobor	műemléki védelem	Petőfi S. u. 2.
472	Tabajd	Református templom	templom	műemléki védelem	Akácfa utca
473	Tabajd	Garibaldi-kúria és parkja	épület	műemléki védelem	Bélápuszta
474	Tabajd	Népi lakóházak	épület	helyi védelem	
475	Tabajd	Helytörténeti gyűjtemény	tájház	kulturális érték	Kossuth u. 33.
476	Tabajd	Tejcsarnok, milleneumi díszkút és kopjafa	építmény	helyi védelem	Rákóczi tér 1.
477	Tabajd	Római kőtár		kulturális érték	Dózsa György u. 2.
478	Tabajd	Mezítlábas park		helyi védelem	



*A tabajdi református templom*



*Mezítlábas park Tabajdon*

	Település	Hivatalos megnevezés	Funkció	Tartalmi kategória	Az örökség címe
479	Tordas	Sajnovics-Dreher kastély és parkja	épület	műemléki védelem	Sajnovics tér 5.
480	Tordas	Római katolikus templom	templom	műemléki védelem	Sajnovics János tér 6.
481	Tordas	Nepomuki Szt. János-szobor	szobor	műemléki védelem	Sajnovics János tér 6.
482	Tordas	Szent Anna szobor	szobor	műemléki védelem	Sajnovics János tér 6.
483	Tordas	Magtár	épület	helyi védelem	Sport utca
484	Tordas	Evangelikus templom	templom	műemléki védelem	Szabadság út 130.
485	Tordas	HANGYA kultúrház	épület	helyi védelem	Szabadság út 55.
486	Tordas	HANGYA Leventeotthon	épület	helyi védelem	Köztársaság út 2.

	Település	Hivatalos megnevezés	Funkció	Tartalmi kategória	Az örökség címe
487	Tordas	HANGYÁ épület, Fajtakísérleti Állomás	épület	helyi védelem	Szabadság út 2.
488	Tordas	Petőfi szobor	szobor	helyi védelem	Szabadság út 55.
489	Tordas	Sajnovics szobor	szobor	helyi védelem	Sajnovics János tér
490	Tordas	Világháborús emlékmű	emlékmű	helyi védelem	Szabadság út
491	Tordas	Víztorony	építmény	helyi védelem	Erdőmajor
492	Tordas	Tájház, helytörténeti gyűjtemény	kulturális érték	hagyományos kulturális érték	Öreghegyi úz
493	Tordas	Lakóépület	népi épület	helyi védelem	Szabadság út 47.
494	Tordas	"öreg" temető	temető	helyi védelem	hrs. 175
495	Tordas	Cifra pince	épület	helyi védelem	Somgyi Béla u.
496	Tordas	Cifra-híd	építmény	helyi védelem	Hangya sor
497	Tordas	Szűcs Béla Néptánc tábor	gyermektábor	hagyományos kulturális érték	
498	Tordas	Hangya Napok	rendezvény-sorozat	hagyományos kulturális érték	



*A tordasi Sajnovics – Dreher Kastély*



*A tordasi római katolikus templom*

	Település	Hivatalos megnevezés	Funkció	Tartalmi kategória	Az örökség címe
499	Vál	Váli-völgy ökológiai folyosó	patak völgy	természeti érték	
500	Vál	Kerekdomb	földvár	természeti érték	
501	Vál	Római katolikus templom	templom	műemléki védelem	Széchenyi tér 1.
502	Vál	Református templom	templom	helyi védelem	Kossuth L. u.
503	Vál	Csonkatorony, Szentháromság-szobor, r.k. plébániaház és műemléki környezetük	építmény	műemléki védelem	Szent István tér 4.
504	Vál	Ürményi-kastély és parkja	épület	műemléki védelem	Vajda János u. 13.

	Település	Hivatalos megnevezés	Funkció	Tartalmi kategória	Az örökség címe
505	Vál	Ürményi-mauzóleum és Burger-kápolna	épület	műemléki védelem	
506	Vál	Vajda János szülőháza	épület	műemléki védelem	
507	Vál	Nepomuki Szt. János-szobor	szobor	műemléki védelem	Széchenyi tér 1.
508	Vál	Szentháromság szobor	szobor	műemléki védelem	Széchenyi tér 1.
509	Vál	Vajda Napok	kulturális esemény	hagyományos kulturális érték	
510	Vál	Tűzoltó múzeum, falumúzeum	épület, múzeum	kulturális érték	
511	Várgesztes	Gesztesi-parkerdő		természeti érték	
512	Várgesztes	Zsigmond-szikla		természeti érték	
513	Várgesztes	Várgesztes-Vár		kulturális érték	



*A váli Csonkatorony*



*A váli római katolikus templom*



*A várgesztesi vár*

	Település	Hivatalos megnevezés	Funkció	Tartalmi kategória	Az örökség címe
514	Velence	Népi lakóház	épület	helyi egyedi védelem alatt álló építészeti örökség	2481 Velence Viola u. 10. 1348/1 hrsz.
515	Velence	Népi lakóház	épület	helyi egyedi védelem alatt álló építészeti örökség	2481 Velence, Fő u. 19. 1086 hrsz.
516	Velence	Népi lakóház	épület	helyi egyedi védelem alatt álló építészeti örökség	2481 Velence, Fő u. 23. 1084 hrsz.
517	Velence	Civil ház (volt iskola) falán világháborús emléktábla	épület	helyi egyedi védelem alatt álló építészeti örökség	2481 Velence Fő u. 64. 1014/1 hrsz.
518	Velence	Népi lakóház	épület	helyi egyedi védelem alatt álló építészeti örökség	2481 Velence Fő u. 35. 1058 hrsz.

	<b>Település</b>	<b>Hivatalos megnevezés</b>	<b>Funkció</b>	<b>Tartalmi kategória</b>	<b>Az örökség címe</b>
519	Velence	Népi lakóház	épület	helyi egyedi védelem alatt álló építészeti örökség	2481 Velence, Fő u. 58. 1016/1 hrsz.
520	Velence	Népi lakóház	épület	helyi egyedi védelem alatt álló építészeti örökség	2481 Velence, Fő u. 56. 1017 hrsz.
521	Velence	Népi lakóház	épület	helyi egyedi védelem alatt álló építészeti örökség	2481 Velence, Fő u. 103. 911/1 hrsz.
522	Velence	Népi lakóház	épület	helyi egyedi védelem alatt álló építészeti örökség	2481 Velence, Fő u. 105. 912 hrsz.
523	Velence	Népi lakóház	épület	helyi egyedi védelem alatt álló építészeti örökség	2481 Velence, Fő u. 113. 917/3 hrsz.
524	Velence	Népi lakóház	épület	helyi egyedi védelem alatt álló építészeti örökség	2481 Velence, Fő u. 65. 870 hrsz.
525	Velence	Népi lakóház	épület	helyi egyedi védelem alatt álló építészeti örökség	2481 Velence, Fő u. 94. 1100/2 hrsz.
526	Velence	Népi lakóház	épület	helyi egyedi védelem alatt álló építészeti örökség	2481 Velence, Fő u. 98. 998/2 hrsz.
527	Velence	Népi lakóház	épület	helyi egyedi védelem alatt álló építészeti örökség	2481 Velence, Fő u. 43. 1048 hrsz.
528	Velence	Népi lakóház (Halásztanya)	épület	helyi egyedi védelem alatt álló építészeti örökség	2481 Velence, Fő u. 152-154. 952-957/2 hrsz.
529	Velence	Halászház	épület	regisztrált műemléki érték	2481 Velence, Klein köz 9.
530	Velence	Volt Lovarda és víztorony (Növény-védelmi és Talaj-vizsgáló Állomás)	épület	helyi egyedi védelem alatt álló építészeti örökség	2481 Velence, Ország út 693/1 hrsz.
531	Velence	Víztorony (Agrokomplex)	épület	helyi egyedi védelem alatt álló építészeti örökség	2481 Velence, Ország út 733 hrsz.
532	Velence	Pince, téglával boltozott (Gschwindt uradalom része)	épület	helyi egyedi védelem alatt álló építészeti örökség	2481 Velence, 880/1 hrsz.
533	Velence	Pincesor	épület	helyi egyedi védelem alatt álló építészeti örökség	2481 Velence, 634-642 hrsz.
534	Velence	Borospincék, Présházak	épület	helyi egyedi védelem alatt álló építészeti örökség	2481 Velence, Bencehegyi pincesor 239, 240, 241 hrsz.
535	Velence	Borospincék, Présházak	épület	helyi egyedi védelem alatt álló építészeti örökség	2481 Velence, Sárgaföldes úti pincék 160/6-16-ig
536	Velence	Boltozott kőhíd	épület	helyi egyedi védelem alatt álló építészeti örökség	2481 Velence, Fő u. 1045 hrsz.



	Település	Hivatalos megnevezés	Funkció	Tartalmi kategória	Az örökség címe
537	Velence	volt Református Iskola (a ref. Templom udvarán)	épület	helyi egyedi védelem alatt álló építészeti örökség	2481 Velence, 883/3 hrsz.
538	Velence	volt Nepomuki Szent János Kápolna	épület	helyi egyedi védelem alatt álló építészeti örökség	2481 Velence, 880/1 hrsz.
539	Velence	Gschwindt Kastély / ÉDOSZ Üdülő	kastély	helyi egyedi védelem alatt álló építészeti örökség	2481 Velence, Ország út 23. 692 hrsz.
540	Velence	Beck-Kastély intézőháza	épület	helyi egyedi védelem alatt álló építészeti örökség	2482 Velence, Régiposta u. 16. 2148/4-2152/1 hrsz.
541	Velence	Meszleny - Wenckheim-kastély (jelenleg Könyvtár)	kastély	helyi egyedi védelem alatt álló építészeti örökség	2481 Velence Tópart u. 52. 1365/5 hrsz.
542	Velence	Polgármesteri Hivatal (Mannsdorff-Wickenburg-(Szapáry)-Nemeskéri Kiss-kúria	épület	helyi egyedi védelem alatt álló építészeti örökség	2481 Velence, Tópart u. 26. 1317/1 hrsz.
543	Velence	Népi lakóház	épület	helyi egyedi védelem alatt álló építészeti örökség	2481 Velence, Fő u. 29. 1065/1 hrsz.
544	Velence	Népi lakóház	épület	országos műemléki védelem	2481 Velence Viola u. 8., 1347 hrsz.
545	Velence	Vörösmarty-pince	épület	országos műemléki védelem	2481 Velence Szőlőhegy, Csongor u. 22. hrsz. 398 (Panoráma u. Csongor u. sarok)
546	Velence	Sára Szűcs Lajos pincéje	épület	országos műemléki védelem	2481 Velence, Szőlőhegy, Bencehegyi pincesor 234 hrsz.
547	Velence	Régi temető, védett sírkövek, Meszlényi család, Joannes Meszlen, Aloysia Petras, Csehfalvay Gejza, Ritter Ferenc	sírkövek	országos műemléki védelem	2481 Velence, Szép u. 658 hrsz, 358 hrsz, 662 hrsz, 670 hrsz.
548	Velence	(volt) Beck-Kastély	kastély	országos műemléki védelem	2481 Velence Régiposta u. 1, 2175/2 hrsz.

	Település	Hivatalos megnevezés	Funkció	Tartalmi kategória	Az örökség címe
549	Velence	(volt) Meszlényi-Kastély	kastély	országos műemléki védelem	2481 Velence, Széchenyi u. 1. (Tábor út) 1380/2 hrsz.
550	Velence	Gurjál-völgy	természetvédelmi terület	helyi jelentőségű TT	2471 Velence
551	Velence	Közösségi ház	épület		2481 Velence Iskola u. 4.
552	Velence	Kopjafa-lánccal (a kommunizmus áldozatainak emlékére)	emlékmű		2481 Velence, Tópart u. Park
553	Velence	Református Templom	templom	helyi egyedi védelem alatt álló építészeti örökség	2481 Velence, Templom köz 1. 887-888 hrsz.
554	Velence	Nepomuki Szent János-szobor	szobor	országos műemléki védelem	2481 Velence, Templom tér (Fő u.) 964 hrsz.
555	Velence	Szent István király Római Katolikus Templom	templom	országos műemléki védelem	2481 Velence, Templom tér (Fő u.) 906 hrsz.
556	Velence	Bence-hegy	természetvédelmi terület	helyi jelentőségű TT	2471 Velence, Bence-hegy
557	Velence	Vasútállomás	épület	helyi egyedi védelem alatt álló építészeti örökség	2481 Velence, 4312 hrsz.
558	Velence	Babák Rózsakertje	park	újkori építmény	2481 Velence Balatoni út, Régiposta u. és Zárt u. által határolt park
559	Velence	Szakorvosi Rendelőintézet	épület	újkori építmény	2481 Velence Balatoni út 65.
560	Velence	Zöldliget Általános Iskola	épület	újkori építmény	2481 Velence, Bethlen Gábor u. 14.
561	Velence	Velence Resort & Spa	épület	újkori építmény	2481 Velence Béke utca, Pf. 9.
562	Velence	Kossuth Lajos fája	fa		2481 Velence, Ország út
563	Velence	Bod László Kápolna Galéria (Velence első kápolnája)	galéria		2481 Velence Fő utca 160
564	Velence	Beck-kúria (kiskastély)	kastély		2481 Velence, Régiposta u.
565	Velence	Gudenus - Kacsokovics-kúria (jelenleg óvoda)	kastély/óvoda		2481 Velence, Zárt u. 2.

	Település	Hivatalos megnevezés	Funkció	Tartalmi kategória	Az örökség címe
566	Velence	Szent Orbán Szobor	szobor		2481 Velence Sárgaföldes út
567	Velence	Bence hegyi kilátóterasz és környéke			
568	Velence	Antal József szobor	szobor		2481 Velence, Tópart u. park
569	Velence	Tűzoltó szertár	épület		2481 Velence
570	Velence	Cápa Vendéglő (Makovecz Imre első terve alapján)	épület		2481 Velence
571	Velence	Héliosz Hotel (volt Peék-Wickenburg-Pirkner- Czetner Kúria)	kastély		2481 Velence, Tópart u. 34.
572	Velence	Meszleny kereszt	emlékmű		2481 Velence, Széchenyi - Tópart u. sarok
573	Velence	Bence hegyi kőfal maradványok (Kelta kori)			2481 Velence, Bencehegy
574	Velence	I-II. Világháborús Obeliszk	emlékmű		2481 Velence, Tópart u. Park
575	Velence	Kopjafa a Honfoglalás 1100. évfordulójára	emlékmű		2481 Velence, Tópart u. Park
576	Velence	Keszegező fiú	emlékmű		2481 Velence, Milleniumi Park
577	Velence	Liber oltárkő	emlékmű		2481 Velence, (Bence-hegy) Alsó pincesor
578	Velence	Milleniumi emlékmű	emlékmű		2481 Velence, Tópart u. régi Meszleny-Park
579	Velence	Molla Szadik síremléke	síremlék		2481 Velence, Református Temető



*A velencei Beck kastély*



*Pincesor Velencén*

	<b>Település</b>	<b>Hivatalos megnevezés</b>	<b>Funkció</b>	<b>Tartalmi kategória</b>	<b>Az örökség címe</b>
580	Vereb	Színházépület	épület	helyi egyedi védelem alatt álló építészeti örökség	2477 Vereb Kossuth u. hrsz.: 294.
581	Vereb	Fő út 16 sz. alatti kovácsműhely	épület	helyi egyedi védelem alatt álló építészeti örökség	2477 Vereb, Fő u. 16. hrsz.: 23.
582	Vereb	Református templom	templom	helyi egyedi védelem alatt álló építészeti örökség	2477 Vereb, Szabadság tér 35.
583	Vereb	Berényi utcai Vereb-Pázmánd vízfolyás feletti kőhid	híd	helyi egyedi védelem alatt álló építészeti örökség	2477 Vereb, Berényi út
584	Vereb	Fő utca 32 sz. alatti hagyományos lakóépület	épület	helyi egyedi védelem alatt álló építészeti örökség	2477 Vereb, Fő u. 32. hrsz.:30.
585	Vereb	Pogánykő	emlékmű	helyi egyedi védelem alatt álló szobor, képzőművészeti alkotás, utcabútor	2477 Vereb Berényi út (külterület) hrsz.: 02/2.
586	Vereb	Gesztenye fasor	fasor	helyi jelentőségű TE	2477 Vereb 580/15 Hrsz-ú út mellett
587	Vereb	Cseresznye fasor	fasor	helyi jelentőségű TE	2477 Vereb 027 Hrsz-ú út mellett
588	Vereb	Kastélypark (Végh kastélykert erdőterülete)	park	helyi jelentőségű TÉ	2477 Vereb Kossuth u.
589	Vereb	Madárcseresznyés út	fasor	helyi jelentőségű TT	2477 Vereb külterület, szőlőhegy felé vezető úton (037 Hrsz-ú terület)
590	Vereb	Római Katolikus Templom (Nepomuki Szent János)	templom	országos műemléki védelem	2477 Vereb, Vajda János út 1.
591	Vereb	Verebi Háromszájú Kemence	építmény	újkori építmény	2477 Vereb, Fő u. 10.
592	Vereb	Helytörténeti gyűjtemény (régii tűzoltószertár)	múzeum		2477 Vereb, Szabadság tér
593	Vereb	Váradai Biblia	emlék		2477 Vereb, Berényi út 4.

	Település	Hivatalos megnevezés	Funkció	Tartalmi kategória	Az örökség címe
594	Vereb	Forráspark	park		2477 Vereb, Berényi út Kossuth utca között
595	Vereb	Zuhogó pihenőhely	park		2477 Vereb
596	Vereb	56-os kopjafa	emlékmű		2477 Vereb, Szabadság tér 35.
597	Vereb	Verebi Végh János mellszobor	szobor		2477 Vereb, Berényi út 4.
598	Vereb	Verebi Végh-család kriptája			2477 Vereb, Vajda János u. 1.
599	Vereb	Téglaboltozatos pincék	pincesor		2477 Vereb külterület, szőlőhegy felé vezető úton



*A verebi római katolikus templom*



*Verebi Háromszájú Kemence*

	Település	Hivatalos megnevezés	Funkció	Tartalmi kategória	Az örökség címe
600	Vértesacsca	Római katolikus templom	templom	műemléki védelem	József Attila u.
601	Vértesacsca	Református templom	templom	helyi védelem	Vörösmarty u.
602	Vértesacsca	Vasútállomás felvételi épülete	épület	műemléki védelem	Fő utca
603	Vértesacsca	Présházak, pincék	építmény	helyi védelem	
604	Vértesacsca	Emlékpark	emlékhely	helyi védelem	
605	Vértesacsca	Bástyafal maradvány	rom	helyi védelem	
606	Vértesacsca	Park	park	helyi védelem	

	Település	Hivatalos megnevezés	Funkció	Tartalmi kategória	Az örökség címe
607	Vértesacsca	Patikamúzeum	múzeum	kulturális érték	József Attila u. 58.
608	Vértesacsca	Alkotóház és galéria	alkotóház	kulturális érték	Vörösmarty u. 27.
609	Vértesboglár	Fáni-völgy		természeti érték	
610	Vértesboglár	Boglári-legelő		természeti érték	
611	Vértesboglár	Nepomuki Szent János-szobor		kulturális érték	
612	Vértesboglár	Szent Flórián-szobor		kulturális érték	
613	Vértesboglár	Szent Vendel-szobor		kulturális érték	
614	Vértesboglár	Római kat.templom		kulturális érték	
615		Duna-Ipoly Nemzeti Park-Gerecse tájvédelmi körzet		országos jelentőségű védett természeti terület	
616		Vértesi Natúrpark		natúrpark	
617		Észak-Vértesi Természetvédelmi terület		helyi jelentőségű védett természeti terület	
618		Burok völgyi őserdő Tájvédelmi Terület		helyi jelentőségű védett természeti terület	
619		Tóhegy domb és környéke		természeti érték	
620	Vértessomló	Szép Ilonka forrás		természeti érték	
621	Vértessomló	Mátyás-kút		természeti érték	
622	Vértessomló	Vitány vár		kulturális érték	
623	Vértessomló	Római katolikus kápolna		kulturális érték	
624	Vértessomló	Római katolikus templom		kulturális érték	



*A vértesacscai református templom*



*A vértesboglári római katolikus templom*



*A vértessomlói Vitány-vár*

	Település	Hivatalos megnevezés	Funkció	Tartalmi kategória	Az örökség címe
625	Zámoly	Zámolyi-víztározó		Zámoly-medence Tájvédelmi Körzet	
626	Zámoly	Római kat.templom		kulturális érték	
627	Zámoly	Református templom		kulturális érték	
628	Zámoly	Templomrom		kulturális érték	
629	Zámoly	Toronyrom		kulturális érték	
630	Zámoly	Fafaragó, fajték		népi mesterségek	
631	Zichyújfalu	Zichy-kúria	kastély	országos műemléki védelem	8112 Zichyújfalu, Kastély kert
632	Zichyújfalu	Lenkey-tábornok kopjafa	emlékmű		8112 Zichyújfalu, Lenkey u. - Ady u. sarok
633	Zichyújfalu	Garami László Kos szobor	szobor		8112 Zichyújfalu, Ady E. u. 6.
634	Zichyújfalu	Szent Imre plébánia templom	templom		8112 Zichyújfalu, Petőfi-Ady E. u. sarok



*Toronyrom Zámolyban*



*Zichy-kúria Zichyújfaluban*

**5.2. Országos jelentőségű védett természeti területek (tájvédelmi és természetvédelmi területek) és helyi jelentőségű védett természeti területek és NATURA 2000 területek<sup>5</sup>**

Országos jelentőségű védett természeti területek (tájvédelmi és természetvédelmi területek) és helyi jelentőségű védett természeti területek	Település	Ingatlan-nyilvántartási helyrajzi számok
Vértess Tájvédelmi Körzet	Csókakő	018/3, 018/5-6 hrsz.
Vértess Tájvédelmi Körzet	Csákbertény	a 050/2 hrsz-ból 0/9 ha (az E221/540-N596764, E221/537-N596761 EOY koordinátájú törszpontok által meghatározott határvonalak) déli-keletre eső rész), 050/11-12, 050/15, 050/17-18, 050/20-23, 050/25, 050/28-33, 052/2-4, 053, 054/1-2, 056, 058 hrsz-ból 0,51 ha (az E221/695-N596940, E221/693-N596951 EOY koordinátájú törszpontok által meghatározott határvonalak) déli-keletre eső rész) 081/2-4, 099, 0100/1-5, 0101, 0102/1-3, 0103, 0104/1-2, 0105, 0106, 0107/1-6, 0108, 0109/3-5, 0110, 0111/1-2, 0112/1, 0112/4-6, 0113, 0114/1-3, 0116/1, 0116/3, 0120 hrsz.
Vértess Tájvédelmi Körzet	Mór	0176/2-3, 0176/5, 0176/7-10, 0177, 0178, 0179, 0180, 0181, 0182, 0183, 0184, 0185/1, 0185/3-4, 0187, 0191, 0192, 0193, 0194, 0195 hrsz.
Vértess Tájvédelmi Körzet	Pusztavám	012/11-12, 012/16-18, 016/25, 016/29, 016/32-35, 017/4, 017/8, 017/10-13, 019/2, 022 hrsz. Fokozottan védett: 016/33 hrsz-ból 89,7 ha (a 41C, 41D, 41E, 41F, 41G, 41H, 41I, 41K, 41NY2, 41TII, 42B, 42C, 42D, 42E, 42F, 42G, 42TI erdőrezslelek), 016/34 hrsz-ból 1,8 ha (a 41UT, 42UT erdőrezslelek), 017/10 hrsz-ból 127,3 ha (a 41A, 41B, 41J, 41NY1, 42A, 42H, 42NY, 44A, 44B, 44C, 44D, 44NY, 44BA, 45A, 45B, 45C, 45D, 45E, 45F, 45NY1, 45NY2, 45TI erdőrezslelek), 017/11, 017/12 hrsz-ból 31,5 ha (a 43A, 43B, 43C, 43NY erdőrezslelek)
(Csákbertény) Orondi-lelegő és környéke Természetvédelmi Terület	Csákbertény	0127/3, 0127/4a,b, 0127/5, 6a,b,c,d,f,h,j,g, 0128a,b,c hrsz.
Csókakői Jordán-parkerdő Természetvédelmi Terület	Csókakő	
Csókakői Jordán-parkerdő Természetvédelmi Terület	Csákbertény	
Mór, Móri-víz és környéke Természetvédelmi Terület	Mór	
Mór, Vajai-forrás környéke Természetvédelmi Terület	Mór	0167 b hrsz.

<sup>5</sup> [www.fejter.hu](http://www.fejter.hu)



Országos jelentőségű védett természeti területek (fajvédelmi és természetvédelmi területek) és helyi jelentőségű védett természeti területek	Település	Ingatlan-nyilvántartási helyrajzi számok
Pákozd Természetvédelmi Terület	Pákozd	014 hrsz
Velencei-tavi Madárrezervátum Természetvédelmi Terület	Pákozd	096/1 hrsz-ból 68 ha, 096/1 hrsz-ból 31,5 ha, 096/1 hrsz-ból 5,9 ha (096/1v, 096/1x, 096/1z) 0103 hrsz-ból 285,8 ha (0103a, 0103b, 0103c, 0103d), 0103 hrsz-ból 21,5 ha, 0103 hrsz-ból 3 ha, 0103 hrsz-ból 4,3 ha.
Dinnyési-Fertő Természetvédelmi Terület	Dinnyés (Gárdony)	024, 025/1, 025/2, 030, 031, 032/1 hrsz. Fokozottan védett: 024, 025/1, 025/2, 030, 032/1 hrsz.
Dinnyési-Fertő Természetvédelmi Terület	Pákozd	0119 hrsz.
(Kápolnásnyék) Vörösmary Emlékmúzeum Parkja	Kápolnásnyék	057/a,b,c hrsz
Természetvédelmi Terület	Pákozd	
Pákozd együttes-telep	Pákozd	
Természetvédelmi Terület	Pázmánd	0253, 0257 hrsz.
Természetvédelmi Terület	Pázmánd	1171, 1172 hrsz.
Pázmánd-Stáció Természetvédelmi Terület	Sukoró	02/14, 04, 06/1, 06/3a hrsz.
Sukorói "Gyapjaszák" Természetvédelmi Terület	Sukoró	062, 063/2 hrsz.
(Sukoró) Meleghegyi gránitsziklák Természetvédelmi Terület	Vereb	027 hrsz
Vereb, Cseresznye fásor TE	Vereb	580/15 hrsz.
Vereb, Gesztenye fásor TE	Vereb	037 hrsz.
Vereb, Madár cseresznye út TE	Vereb	



<b>Országos jelentőségű védett természeti területek (fajvédelmi és természetvédelmi területek) és helyi jelentőségű védett természeti területek</b>	<b>Település</b>	<b>Ingatlan-nyilvántartási helyrajzi számok</b>
Vétes Tájvédelmi Körzet	Vétesboglár	049/1-2, 054, 055/1-4, 056, 057, 058, 059, 071/1-3, 093 hrsz. Fokozottan védett: 059 hrsz-ból 87 ha (az 1A, 1B, 1C, 1D, 1NY, 1TI, 1TN, 1VF, 2A, 2B, 3C, 2D, 2E, 2NY, 3A, 3B, 3C erdőszletek)
Vétes Tájvédelmi Körzet	Szár	092/1-3, 094, 096, 097 hrsz-ból 82,9 ha (a 30G, 30I, 30K, 30NY2, 30TNI, 30TN2, 31A, 31B, 31C, 31D, 31E, 31F erdőszletek), 098 hrsz-ból 2,3 ha (az E233919-N606753, E233908-N606761 EOV Koordinátáig társponotok által meghatározott határvonalhóli del-nyugatra eső rész), 099 hrsz. Fokozottan védett: 097 hrsz-ból 18,6 ha (a 31C, 31F erdőszletek)
Csákvári Kastélypark Természevédelmi Terület	Csákvár	193-197, 214/1, 5,6a,b,c,d,f,g,h,j,k,l,m,n hrsz.
Észak-Vétes Természevédelmi Terület	Gánt	
Észak-Vétes Természevédelmi Terület	Szár	
Szár Sösi-ér Természevédelmi Terület	Szár	026, 03, 033a, 034, 037, 06/1,2,3a,3b, 07, 082, 09/1,2,3 hrsz.
Szár Ülge-hegy Természevédelmi Terület	Szár	020/1 A, 020/1 B, 020/1 C, 020/1 D, 020/1 F, 020/1 G, 020/1 H, 020/1 J hrsz
Szár Szállaskút-puszta Természevédelmi Terület	Szár	063/3, 063/4, 063/5, 063/6, 063/7, 063/8 hrsz
Vétes Tájvédelmi Körzet	Oroszlány	0166, 0167, 0168, 0169, 0170/1, 0170/1/A, 0170/3-7, 0170/9-11, 0171/1-2, 0172, 0173, 0174, 0180/1-2, 0181/1, 0181/3-4, 0182/1-2, 0183/2, 0183/6, 0183/9-14, 0184, 0186/3 hrsz. Fokozottan védett: 0166 hrsz-ból 4,4 ha (a 68C, 68NY, 69B erdőszletek), 0174 hrsz-ból 62,6 ha (a 68A, 68B, 68C, 68D, 68E, 68F, 68NY, 68OT, 69A, 69B, 69I, 69NY 1 erdőszletek)

Országos jelentőségű védett természeti területek (tájvédelmi és természetvédelmi területek) és helyi jelentőségű védett természeti területek	Település	Ingatlan-nyilvántartási helyrajzi számok
Alesúti Arboretum Természetvédelmi Terület	Alesútdoboz	078 hrsz
Alesúti Keleti Gyertyános TE	Alesútdoboz	050a hrsz
Alesútdobozai vadgesszénye fasor TE	Alesútdoboz	081 hrsz.
Alesúti Platánsor és vadkörtefa TE	Alesútdoboz	0179 hrsz.
Alesútdobozai Platánfa TE	Alesútdoboz	075 hrsz.
Alesútdobozai Rézhegyi-fenyves Természetvédelmi Terület	Alesútdoboz	0191/6 és 0191/7 hrsz.
Alesútdobozai-égeres Természetvédelmi Terület	Alesútdoboz	09017 hrsz.
Alesútdobozai Fekete dió Fasor TE	Alesútdoboz	0135 hrsz.
Alesútdobozai-hársfasor TE	Alesútdoboz	042 hrsz
Alesútdobozai jóléti erdő (Rézhegy) Természetvédelmi Terület	Alesútdoboz	0195 hrsz.
Martonvásári Kastély-park Természetvédelmi Terület	Alesútdoboz	174 hrsz
Alesútdobozai Természetvédelmi Terület	Alesútdoboz	
Tabajdi Alsó-Felső Réti Természetvédelmi Terület	Tabajd	
Tabajdi K. ásaifőző Természetvédelmi Terület	Tabajd	
Vértesscai-platánsor TE	Vértesscsa	0141 hrsz.

NATURA 2000 terület	NATURA 2000 megnevezés	Település	Helyrajzi szám
Vérs	Különleges Madárvédelmi Területek	Csákkberény	050/2, 050/11, 050/15, 050/18, 050/20, 050/21, 050/22, 050/23, 050/25, 050/28, 050/29, 050/30, 050/31, 050/32, 050/33, 051, 052/2, 052/3, 052/4, 053, 054/1, 054/2, 081/2, 081/3, 081/4, 099, 0100/1, 0100/2, 0100/3, 0100/4, 0100/5, 0101, 0102/1, 0102/2, 0102/3, 0103, 0104/1, 0104/2, 0105, 0106, 0107/1, 0107/2, 0107/3, 0107/4, 0107/5, 0107/6, 0108, 0109/3, 0109/4, 0109/5, 0110, 0111/1, 0111/2, 0112/1, 0112/4, 0112/5, 0112/6, 0113, 0114/1, 0114/2, 0114/3, 0116/1, 0116/3 hrsz.
Vérs	Különleges Madárvédelmi Területek	Csókakó	018/3, 018/5, 018/6 hrsz.
Vérs	Különleges Madárvédelmi Területek	Mór	0159/2, 0160/60, 0160/61, 0160/62, 0171a, 0176/10, 0176/2, 0176/3, 0176/5, 0176/7, 0176/8, 0176/9, 0177, 0178, 0179, 0180, 0181, 0182, 0183, 0184, 0185/1, 0185/3, 0185/4, 0187, 0188, 0189, 0191, 0192, 0193, 0194a, 0194c, 0194d, 0194f, 0194m, 0195, 0228/1, 0240 hrsz.
Vérs	Különleges Madárvédelmi Területek	Pusztavám	012/11, 016/29, 016/32, 016/33, 016/34, 016/35, 017/4, 017/8, 017/10, 017/11, 017/12, 017/13, 019/2, 022 hrsz.
Bánsonyos	Kiemelt jelentőségű Különleges Természetmegőrzési Területek	Mór	0452, 0453, 0454, 0455, 0456, 0457, 0458, 0459, 0460/1, 0462, 0463, 0467/1 hrsz.
Móri-árok	Kiemelt jelentőségű Különleges Természetmegőrzési Területek	Mór	0300/5, 0301, 0302, 0304, 0305, 0306, 0307, 0308/1, 01048/12, 01059/10, 01060, 01061/1, 01061/2, 01062, 01063, 01064, 01065, 01077/1, 01077/2, 01077/3, 01078, 01080, 01081/8, 01083/2d, 01083/2h, 01084, 01085, 01086, 01087, 01088/1, 01088/2, 01089, 01090/1a, 01090/2a, 01090/3a hrsz.
Vérs	Kiemelt jelentőségű Különleges Természetmegőrzési Területek	Csókakó	018/3, 018/5, 018/6 hrsz.
Vérs	Kiemelt jelentőségű Különleges Természetmegőrzési Területek	Mór	0159/2, 0160/60, 0160/61, 0160/62, 0171a, 0176/2, 0176/3, 0176/5, 0176/7, 0176/8, 0176/9, 0177/10, 0177, 0178, 0179, 0180, 0181, 0182, 0183, 0184, 0185/1, 0185/3, 0185/4, 0187, 0188, 0189, 0191, 0192, 0193, 0194a, 0194c, 0194d, 0194f, 0194m, 0195, 0228/1, 0240 hrsz.
Vérs	Kiemelt jelentőségű Különleges Természetmegőrzési Területek	Pusztavám	012/11, 016/29, 016/32, 016/33, 016/34, 016/35, 017/4, 017/8, 019/2, 017/10, 017/11, 017/12, 017/13, 022 hrsz.

NATURA 2000 terület	NATURA 2000 megnevezés	Település	Helyrajzi szám
Velencei-tó és Dinnyési Fertő	Különleges Madárvédelmi Területek	Gárdony	03/3, 03/4f, 03/4g, 03/4h, 03/4i, 03/4k, 03/4l, 03/4m, 07, 023/3, 023/4, 023/5, 023/7, 023/8, 023/9, 023/10, 023/11, 023/15, 023/16, 023/17, 023/18, 023/19, 023/20, 023/21, 023/22, 024, 025/2, 030, 031, 032/1, 032/2 hrsz.
Velencei-tó és Dinnyési Fertő	Különleges Madárvédelmi Területek	Pákozd	074, 096/1a, 096/1p, 096/1r, 096/1s, 096/1t, 096/1v, 096/1x, 096/1z, 097/1, 097/2, 098, 099, 0100/1, 0100/2, 0100/3, 0100/4, 0100/5, 0100/6, 0100/7, 0100/8, 0100/9, 0100/10, 0100/11, 0100/12, 0100/13, 0100/14, 0100/15, 0100/16, 0100/17, 0100/18, 0101/1, 0101/2, 0101/3, 0101/4, 0101/5, 0101/6, 0101/7, 0101/8, 0101/9, 0101/10, 0101/11, 0101/12, 0101/13, 0104/1, 0104/2, 0104/3, 0105/1, 0105/2, 0106/1, 0106/2, 0107, 0109/1, 0109/2, 0109/3, 0109/4, 0109/5, 0109/6, 0109/7, 0113/5, 0113/6, 0109/6, 0109/7, 0113/5, 0113/6, 0171, 0172a, 0172b, 0172d, 0176/2, 0177, 0178, 0179/1, 0182, 0183, 0184/1, 0184/2b, 0184/2c hrsz.
Velencei-hegység	Kiemelt jelentőségű Különleges Természetmegőrzési Területek	Nadap	036, 037, 038, 039/47, 039/48, 040, 041a, 056/2, 057, 059 hrsz.
Velencei-hegység	Kiemelt jelentőségű Különleges Természetmegőrzési Területek	Pákozd	02/4, 02/17, 02/18, 02/19, 02/23, 03/1d, 04, 05, 06, 07/2, 09, 010/2, 010/3, 010/4, 011, 012, 013, 014, 015, 016/3, 016/5, 016/6, 016/7, 016/8, 016/10, 016/11, 017/1, 017/2, 017/4, 017/5, 017/6, 0177/1, 0178, 018, 019, 020/1, 020/3, 020/4, 020/5, 021, 022/1, 022/2, 022/3, 022/6, 0227/1, 022/8, 022/9, 023, 024/1, 024/2, 024/3, 024/4, 025, 026/1, 026/2, 038, 054/2, 054/7, 054/8, 054/9, 055/3, 055/10, 0212/6, 0212/7, 0212/8, 0216/2, 0216/9, 0216/10, 0216/11, 0216/12, 0216/13, 0216/14, 0216/15, 0217, 0218, 0219, 0220, 0221, 0222, 0223 hrsz.
Velencei-hegység	Kiemelt jelentőségű Különleges Természetmegőrzési Területek	Pázmánd	0253, 0257 hrsz.
Velencei-hegység	Kiemelt jelentőségű Különleges Természetmegőrzési Területek	Sukoró	02/1, 02/3, 02/4, 02/5, 02/6, 02/8, 02/9, 02/11, 02/12, 02/14, 02/16, 06/1, 06/2, 06/3/1, 06/3/2 hrsz.
Velencei-tó	Kiemelt jelentőségű Különleges Természetmegőrzési Területek	Gárdony	03/3, 03/4f, 03/4g, 03/4h, 03/4i, 03/4k, 03/4l, 03/4m hrsz.
Velencei-tó	Kiemelt jelentőségű Különleges Természetmegőrzési Területek	Pákozd	096/1a, 096/1b, 096/1c, 096/1d, 096/1k, 096/1l, 096/1m, 096/1n, 096/1p, 096/1r, 096/1s, 096/1t, 096/1v, 096/1x, 096/1z, 097/1, 097/2, 098, 099, 0100/1, 0100/2, 0100/3, 0100/4, 0100/5, 0100/6, 0100/7, 0100/8, 0100/9, 0100/10, 0100/11, 0100/12, 0100/13, 0100/14, 0100/15, 0100/16, 0100/17, 0100/18, 0101/1, 0101/2, 0101/3, 0101/4, 0101/5, 0101/6, 0101/7, 0101/8, 0101/9, 0102, 0103, 0104/1, 0104/2, 0104/3, 0105/1, 0105/2, 0106/1, 0106/2, 0107, 0109/1, 0109/2, 0109/3, 0109/4, 0109/5, 0109/6, 0109/7, 0113/5, 0113/6, 0114f hrsz.

NATURA 2000 terület	NATURA 2000 megnevezés	Település	Helyrajzi szám
Vértés	Különleges Madárvédelmi Területek	Bodmér	09/1a hrsz.
Vértés	Különleges Madárvédelmi Területek	Csákvár	06/1, 06/2, 09k, 0184, 0192, 0193/1, 0193/2, 0195, 0196, 0197, 0198, 0199, 0200, 0201, 0203, 0204, 0211, 0212, 0213, 0214/1, 0214/2, 0215, 0222, 0223, 0224, 0225, 0228, 0229/1, 0229/2, 0230 hrsz.
Vértés	Különleges Madárvédelmi Területek	Gánt	02/1, 02/2, 02/3, 03/2, 03/3, 03/4, 03/5, 03/6, 03/7, 03/8, 03/9, 03/10, 03/11, 03/12, 03/13, 03/14, 03/15, 03/16, 03/17, 03/18, 03/19, 03/20, 03/21, 03/23, 04, 05, 06, 08, 011, 013, 017, 021, 022, 024, 026, 027, 029, 034, 036/1, 037, 039a, 043, 044, 046, 048, 049/1, 049/2, 050, 055, 056/3, 056/4, 056/5, 056/6, 058, 059, 060, 061, 062, 063/1, 063/2, 063/3, 064, 065, 067, 068, 069, 070, 071, 072, 073, 074, 076, 077, 078, 096/8a, 098, 099, 0100, 0101, 0102/1, 0102/2, 0102/3, 0102/4, 0104, 0105, 0106, 0111, 0114/2, 0114/4, 0114/5, 0114/6, 0114/8, 0114/9, 0114/10, 0117, 0118, 0119, 0120/7, 0120/8, 0121, 0122, 0124, 0125, 0126, 0127, 0128, 0129, 0130/1, 0130/2, 0131, 0132, 0132/3, 0132/4, 0133, 0134, 0136, 0137, 0139, 0140, 0141, 0142, 0143, 0144, 0145, 0146, 0147, 0148, 0149, 0151, 0152, 0153 hrsz.
Vértés	Különleges Madárvédelmi Területek	Szár	056/4, 063/5, 076, 077, 079, 080, 081, 082, 084/1, 084/2, 084/3, 084/4, 084/5, 084/6a, 084/6b, 085/1, 085/2, 085/3, 086, 087, 088, 089, 090, 092/1, 092/2, 092/3, 093, 094, 095, 096, 097, 098, 099, 0100, 0101, 0102 hrsz.
Vértés	Különleges Madárvédelmi Területek	Vérteshoglár	049/1, 049/2, 054, 055/1, 055/2, 055/3, 055/4, 056, 057, 058, 059, 065, 066, 067, 068, 069, 070, 071/a, 071/b, 071/c, 071/d, 071/e, 071/f, 071/g, 071/h, 071/i, 071/k, 071/l, 071/m, 071/p, 071/2, 081, 093 hrsz.
Zámolyi-medence	Különleges Madárvédelmi Területek	Csákvár	082, 083/1, 086, 088, 089, 090, 091, 092, 093, 094, 0129/1, 0132, 0133, 0134, 0135, 0137, 0138, 0139, 0140, 0141, 0154/1, 0154/2, 0154/3, 0154/4, 0155, 0156, 0157, 0159/1, 0159/2, 0159/3, 0159/4, 0159/8, 0159/9, 0159/10, 0159/11, 0159/12, 0160, 0161/1, 0161/2, 0162, 0163, 0164, 0165, 0166/2, 0166/3, 0166/4, 0166/5, 0167 hrsz.
Zámolyi-medence	Különleges Madárvédelmi Területek	Pátka	093/2, 094, 095/1, 095/2, 095/3, 098/9, 098/10 hrsz.
Zámolyi-medence	Különleges Madárvédelmi Területek	Zámoly	0175/5, 0175/9, 0184/5, 0184/6, 0184/7, 0185/2, 0186/1, 0186/2, 0186/3, 0186/4, 0186/5, 0186/6, 0186/7, 0186/8, 0186/9, 0186/10, 0187, 0188, 0190, 0191/1, 0191/2, 0195, 0197, 0206/1, 0206/2, 0206/3 hrsz.
Zámolyi-medence	Különleges Természetmegőrzési Terület	Csákvár	082, 083/1, 086, 088, 089, 090, 091, 092, 093, 094, 0129/1, 0132, 0133, 0134, 0135, 0137, 0138, 0139, 0140, 0141, 0154/1, 0154/2, 0154/3, 0154/4, 0155, 0156, 0157, 0159/1, 0159/2, 0159/3, 0159/4, 0159/8, 0159/9, 0159/10, 0159/11, 0159/12, 0160, 0161/1, 0161/2, 0162, 0163, 0164, 0165, 0166/2, 0166/3, 0166/4, 0166/5, 0167 hrsz.
Zámolyi-medence	Különleges Természetmegőrzési Terület	Pátka	093/2, 094, 095/1, 095/2, 095/3, 098/9, 098/10 hrsz.
Zámolyi-medence	Különleges Természetmegőrzési Terület	Zámoly	0175/5, 0175/9, 0184/2, 0185/2, 0186/1, 0186/2, 0186/3, 0186/4, 0186/5, 0186/6, 0186/7, 0186/8, 0186/9, 0186/10, 0187, 0188, 0190, 0191/1, 0191/2, 0195, 0197, 0206/1, 0206/3, 0206/5, 0186/9, 0186/10, 0187, 0188, 0190, 0191/1, 0191/2, 0195, 0197, 0206/1, 0206/2, 0206/3 hrsz.

NATURA 2000 terület	NATURA 2000 megnevezés	Település	Helyrajzi szám
Véres	Kiemelt Jelentőségű Különleges Természetmegőrzési Területek	Bodmér	09/1a
Véres	Kiemelt Jelentőségű Különleges Természetmegőrzési Területek	Csákbarendy	050/2, 050/1, 050/15, 050/18, 050/20, 050/21, 050/22, 050/23, 050/25, 050/28, 050/29, 050/30, 050/31, 050/32, 050/33, 051, 052/2, 052/3, 052/4, 053, 054/1, 054/2, 081/2, 081/3, 081/4, 099, 0100/1, 0100/2, 0100/3, 0100/4, 0100/5, 0101, 0102/1, 0102/2, 0102/3, 0103, 0104/1, 0104/2, 0105, 0106, 0107/1, 0107/2, 0107/3, 0107/4, 0107/5, 0107/6, 0108, 0109/3, 0109/4, 0109/5, 0110, 0111/1, 0111/2, 0112/1, 0112/4, 0112/5, 0112/6, 0113, 0114/1, 0114/2, 0114/3, 0116/1, 0116/3 hrsz.
Véres	Kiemelt Jelentőségű Különleges Természetmegőrzési Területek	Csákvár	06/1, 06/2, 09K, 0184, 0192, 0193/1, 0193/2, 0195, 0196, 0197, 0198, 0199, 0200, 0201, 0203, 0204, 0211, 0212, 0213, 0214/1, 0214/2, 0215, 0222, 0223, 0224, 0225, 0228, 0229/1, 0229/2, 0230 hrsz.
Véres	Kiemelt Jelentőségű Különleges Természetmegőrzési Területek	Gánt	02/1, 02/2, 02/3, 03/2, 03/3, 03/4, 03/5, 03/6, 03/7, 03/8, 03/9, 03/10, 03/11, 03/12, 03/13, 03/14, 03/15, 03/16, 03/17, 03/18, 03/19, 03/20, 03/21, 03/23, 04, 05, 06, 08, 011, 013, 017, 021, 022, 024, 026, 027, 029, 034, 036/1, 037, 039a, 043, 044, 046, 048, 049/1, 049/2, 050, 055, 056/3, 056/4, 056/5, 056/6, 058, 059, 060, 061, 062, 063/1, 063/2, 063/3, 064, 065, 067, 068, 069, 070, 071, 072, 073, 074, 076, 077, 078, 096/8a, 098, 099, 0100, 0101, 0102/1, 0102/2, 0102/3, 0102/4, 0104, 0105, 0106, 0111, 0114/2, 0114/4, 0114/5, 0114/6, 0114/8, 0114/9, 0114/10, 0117, 0118, 0119, 0120/7, 0120/8, 0121, 0122, 0124, 0125, 0126, 0127, 0128, 0129, 0130/1, 0130/2, 0131, 0132/2, 0132/3, 0132/4, 0133, 0134, 0136, 0137, 0139, 0140, 0141, 0142, 0143, 0144, 0145, 0146, 0147, 0148, 0149, 0151, 0152, 0153 hrsz.
Véres	Kiemelt Jelentőségű Különleges Természetmegőrzési Területek	Szár	056/4, 063/5, 076, 077, 079, 080, 081, 082, 084/1, 084/2, 084/3, 084/4, 084/5, 084/6a, 084/6b, 085/1, 085/2, 085/3, 086, 087, 088, 089, 090, 092/1, 092/2, 092/3, 093, 094, 095, 096, 097, 098, 099, 0100, 0101, 0102 hrsz.
Véres	Kiemelt Jelentőségű Különleges Természetmegőrzési Területek	Vérestobogár	049/1, 049/2, 054, 055/1, 055/2, 055/3, 055/4, 056, 057, 058, 059, 065, 066, 067, 068, 069, 070, 071/1a, 071/1b, 071/1c, 071/1d, 071/1e, 071/1f, 071/1g, 071/1h, 071/1j, 071/1k, 071/1l, 071/1m, 071/p, 071/2, 081, 093 hrsz.
Véres	Kiemelt Jelentőségű Különleges Természetmegőrzési Területek	Alcsútdoboz	0136, 0137/1, 0137/2, 0138, 0139/1, 0139/2, 0140, 0141, 0142, 0143, 0144, 0146/1, 0146/2, 0147, 0148, 0149/3, 0149/4, 0149/5, 0149/6, 0154, 0155/1, 0155/2, 0156, 0157/1, 0157/3, 0157/4, 0157/6, 0157/7, 0157/8, 0158, 0159a, 0159b, 0159c, 0159d, 0159e, 0159f, 0159g, 0159h, 0160/1, 0160/3, 0160/4, 0160/5, 0162b, 0163, 0164/1, 0165a, 0165b, 0165c, 0165d, 0159i hrsz.
Szentgyörgypuszta	Kiemelt Jelentőségű Különleges Természetmegőrzési Területek	Gyűrő	0188/5, 022, 023, 024, 033/2, 033/4, 033/5, 033/6, 033/7, 033/8, 033/9, 033/10, 033/11, 033/12, 033/13, 034, 036/2, 037/1, 038/3, 038/4, 038/5, 038/6, 041, 046, 047, 051/1, 051/3, 051/4, 051/6, 054, 056/1, 056/3, 056/7, 056/8, 056/9, 060 hrsz.
Velencei-hegység	Kiemelt Jelentőségű Különleges Természetmegőrzési Területek	Lovashatárny	086, 090/42, 090/43, 0112/3, 0112/4, 0112/5 hrsz.
Velencei-hegység	Kiemelt Jelentőségű Különleges Természetmegőrzési Területek	Pátka	0197, 0198/2, 0198/3, 0198/5, 0198/6, 0198/7, 0199, 0204/2, 0204/4, 0204/11, 0204/12, 0209, 0211, 0214/1, 0214/2 hrsz.



### 5.3. Kérdőíves lekérdezés

#### Kérdőív: Tisztelt Hölygem, Uram!

Velencei-tó és Térsége, Váli-völgy, Vértes Térségi Fejlesztési Tanács működési területén szükséges a tervezett fejlesztések komplexitásának, beágyazottságának vizsgálata, melynek alapján jelenleg készülő stratégiai dokumentum megalapozhatja az Európai Unió és hazai források tervezését a 2014-2020-as programozási időszakban. A dokumentum az érintett térség 36 településére fókuszálva hozzájárul a fejlesztések létrejöttéhez, ezzel a térségben élők életfeltételeinek javításához, a humán erőforrások fejlesztéséhez, térségi identitás fenntartásához.

*Kérjük, a jelen kérdőív kitöltésével tegye lehetővé, hogy megismerhessük az Ön véleményét a megoldandó problémák és a szükséges közös fejlesztések tartalmával kapcsolatban!*

**Köszönjük, hogy válaszaival segíti munkánkat és javaslataival hozzájárul a térség fejlesztéséhez!**

#### 1. Kérjük, jelölje be, hogy milyen minőségben töltötte ki a kérdőívet! (Kérjük, jelölje x-el!)

civil     vállalkozó     önkormányzat     turista     érdeklődő     helyi lakos

#### 2. Melyik településen/településeken végzi a tevékenységét? (Kérjük, írja be az érintett település nevét)

.....

#### 3. Kérjük, minősítse a település általános infrastrukturális helyzetét! (Kérjük, jelölje x-el, hogy az Ön településén milyen az ellátottság)

	jó	átlagos	hiányos
közművek			
közlekedés (települések közötti)			
közterületek			
hulladékkezelés			
környezetvédelem			
természetvédelem			
kulturális, örökségvédelem			
ellátottság (szociális, egészségügyi, oktatás, egyéb)			
egyéb:			

#### 4. Fejlesztések rangsorolása (Kérjük, jelölje x-el az Ön által értékelt település életében a jövőbeni legfontosabb fejlesztéseket!)

Fejlesztések	nem fontos	fontos	kiemelten fontos
Turisztikai fejlesztések			
Egészségügyi szolgáltatások fejlesztése			
Intézmények (oktatási, szociális, egészségügyi, kulturális) infrastrukturális fejlesztése, korszerűsítése			
Akadálymentesítés			
Épületenergetikai fejlesztések			
Gyermekjóléti alapellátások fejlesztése			
Szociális alpinfrastruktúra fejlesztése			
Foglalkoztatás támogatása			

Kerékpárút-hálózat fejlesztése				
Közlekedési hálózat fejlesztése				
Közösségi közlekedés fejlesztése				
Üzleti infrastruktúra fejlesztése (ipari parkok, ipari területek, inkubátorházak)				
KKV-k támogatása				
Innováció, K+F				
Megújuló energia alapú fejlesztés				
Ivóvízellátás, ivóvízminőség javítása				
Szennyvízelvezetés és - tisztítás				
Árvízvédelmi fejlesztések				
Vízgazdálkodási, belvízvédelmi fejlesztések				
Települési szilárdhulladék kezelése				
Mezőgazdaság fejlesztése				
Távhő- szektorenergetikai korszerűsítése				

**5. Az Ön által megjelölt település rendelkezik-e az alábbi aktuális dokumentumokkal?**  
(Kérjük, jelölje x-el!)

	igen	nem	szükséges lenne
Fejlesztési stratégia			
Energia stratégia			
Környezetvédelmi stratégia			
Gazdaságfejlesztési stratégia			
Egyéb:			

**6. Ön szerint a turizmus milyen szerepet játszik a település életében?** (Kérjük, jelölje x-el!)

kiemelten fontos     fontos     átlagos     kevésbé fontos     nem jellemző

**7. Ön szerint a település turisztikai ismertsége elmarad, vagy meghaladja az országos átlagot?**  
(Kérjük, jelölje x-el!)

elmarad     átlagos     országosan ismert

**8. Kérjük, rangsorolja az alábbi turisztikai termékfejlesztések jelentőségét a település életében, mint jövőbeni fejlesztési lehetőséget!** (Kérjük, jelölje 1-5-ig terjedő skálán az Ön által értékelt település életében a legfontosabb fejlesztéseket! 5=legjelentősebb, 1=legkevésbé jelentős)

	1	2	3	4	5
gyalogos turizmus					
kerékpáros turizmus					
lovak turizmus					
vízi turizmus					
tematikus utak					
tanösvények					
falusi turizmus					
szelíd, slow, zöld turizmus					
öko turizmus					
kulturális turizmus (műemlékek)					
helyi termék					
gasztronómia					
bor					
kézműves hagyományok					
rendezvények, programok					

múzeumok, tájházak					
gyógy turizmus					
extrém, aktív turizmus					

**9. Kérjük, minősítse a település környezeti állapotát! (Kérjük, jelölje x-el!)**

jó                       átlagos                       hiányos

**10. Kérjük, minősítse a település turisztikai, vendéglátási infrastruktúráját! (Kérjük, jelölje x-el!)**

jó                       átlagos                       hiányos

**11. Ön szerint a fejlesztésekre rendelkezésre állnak elegendő források? (Több választ is bejelölhet- Kérjük, jelölje x-el!)**

igen     nincs saját forrás  
 nem     kevés pályázati forrás van  
 az előfinanszírozás probléma

**12. Kérjük, sorolja fel a település fejlődését segítő 3 legfontosabb lehetőséget, erősséget!**

Település:

.....  
.....

**13. Kérjük, sorolja fel a településen lévő 3 legnagyobb problémát!**

Település:

.....  
.....

**14. Van-e olyan fejlesztés az Ön véleménye szerint, amely a település fejlődése érdekében fontos lenne és nem szerepel a fenti felsorolásban? (Ha igen, kérjük, itt írja le!)**

**15. Kérjük, nevezze meg települése egyedi vonzerejét! (Pl.: épület, rendezvény, helyi termék, hagyomány, híres ember, látnivaló, természeti érték, stb.)**

.....  
.....

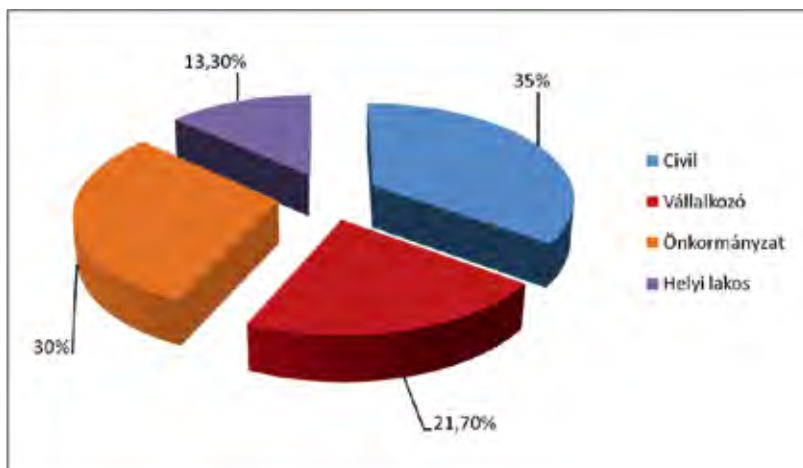
**16. Egyéb észrevételek, javaslatok**

.....  
.....  
.....  
.....  
.....

Köszönjük válaszait!

## Kérdőíves lekérdezés eredményei:

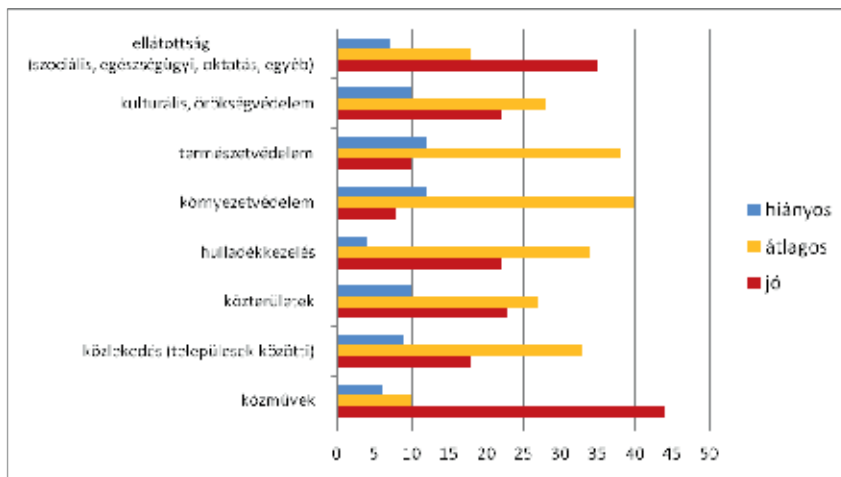
### 1. kérdés: Kérjük, jelölje be, hogy milyen minőségében töltötte ki a kérdőívet!



1. ábra

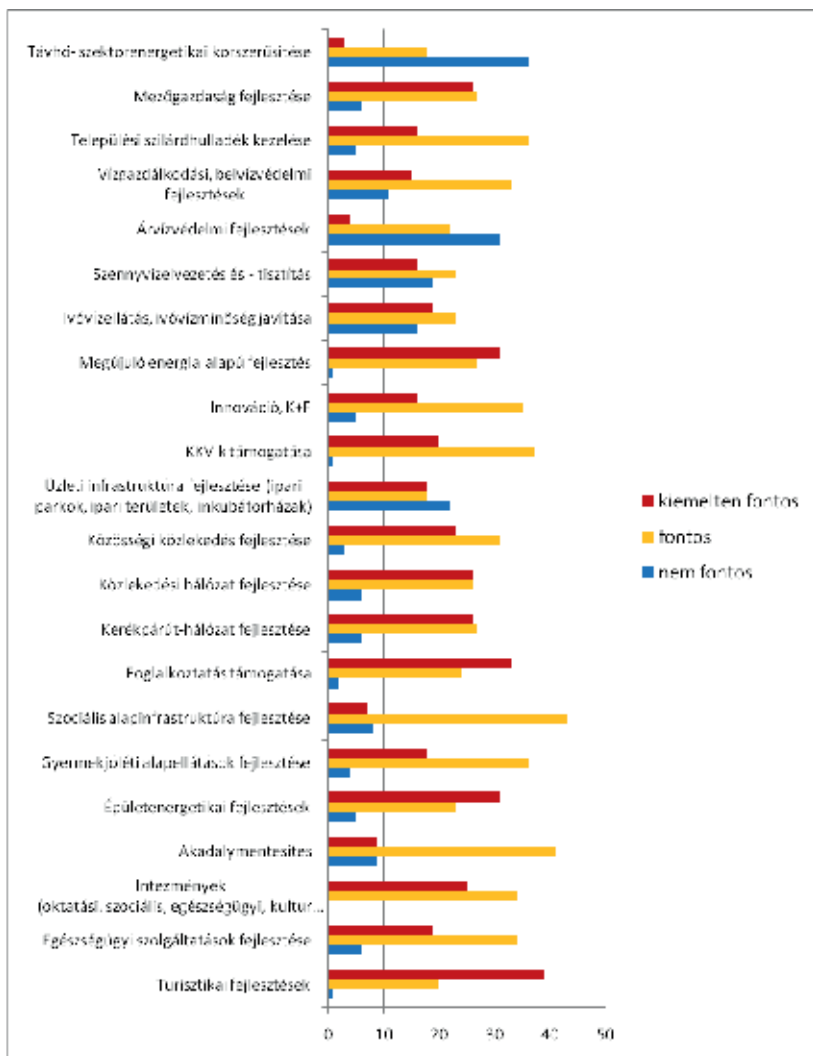
### 3. kérdés: Kérjük, minősítse a település általános infrastrukturális helyzetét!

A rendelkezésünkre bocsájtott megyei, települési feltáró - értékelő dokumentumokban szereplő állítások igazolásához, adott esetben szükség szerinti korrekciójához, az infrastrukturális „önkép” –re vonatkozó kérdésünkre adott válaszok nyújtottak segítséget. Kiemelendő, hogy a válaszadók az általunk problémásnak ítélt kulturális örökségvédelem és közterületek állapota kérdésekre jobb besorolást adtak. Véleményünk szerint itt a szemléletformálás hiányossága tapasztalható. A válaszok megoszlása a 2. sz. ábrán



2. ábra

#### 4. kérdés: Fejlesztések rangsorolása

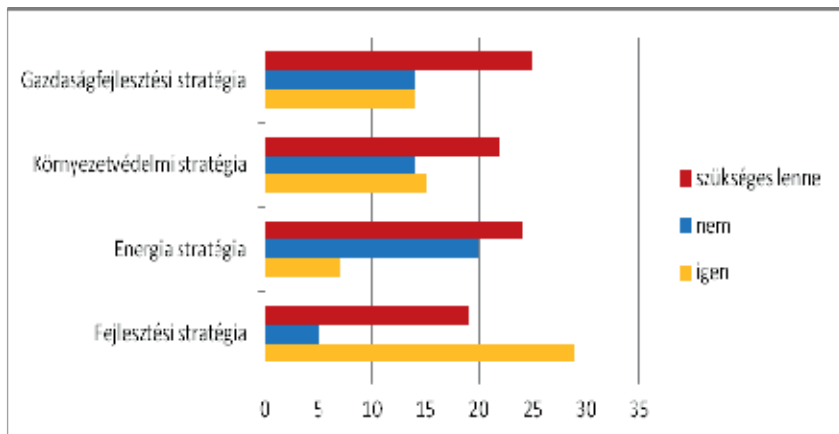


3. ábra

A fejlesztési prioritások meghatározásánál a megkérdezettek igazolták mind a meglévő fejlesztési dokumentumokban, min a tanulmányban rögzített alapfelvetéseket. Így különlegesen fontos területnek ítélték meg az alábbi fejlesztéseket (3. sz. ábra):

- turisztika (a válaszadók legfontosabb prioritásként ezt jelölték meg)
- megújuló energia, épületenergetika
- foglalkoztatás

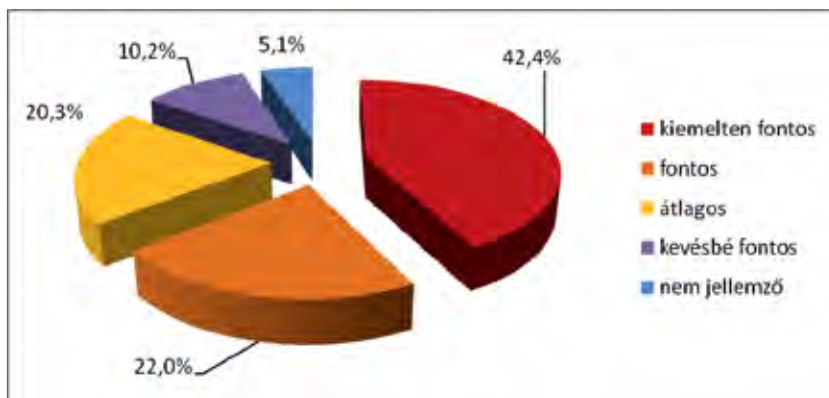
**5. kérdés: A Ön által megjelölt település rendelkezik-e az alábbi aktuális dokumentumokkal?**



3. ábra

A tanulmány készítésénél alapvető információ volt, hogy a települések milyen fejlesztési dokumentumokkal rendelkeznek, illetve azok szükségességét a megkérdezettek hogyan minősítik (4. sz. ábra).

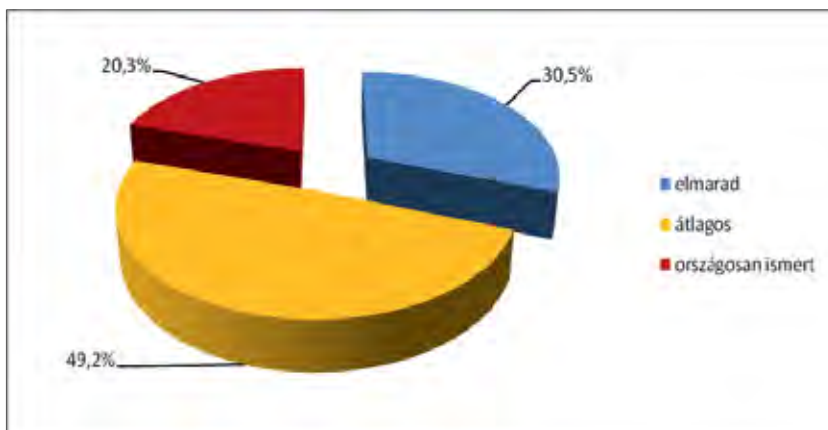
**6. kérdés: Ön szerint a turizmus milyen szerepet játszik a település életében?**



5. ábra

A térség 36 településén végzett kérdőíves lekérdésünk egyértelműen mutatja, hogy a helyiek számára a turizmus, mint fejlesztendő „gazdasági szektor” a kívánt kitérésű pont (5. sz. ábra).

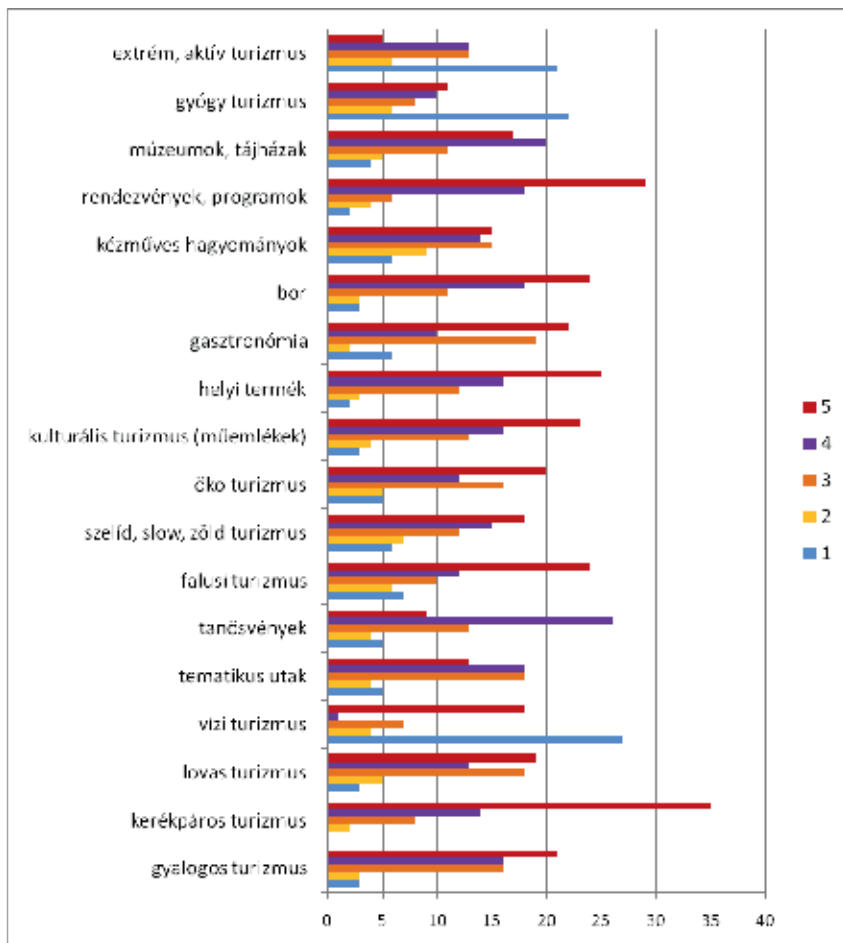
7. kérdés: Ön szerint a település turisztikai ismertsége elmarad, vagy meghaladja az országos átlagot?



6. ábra

A turisztikai ismertség, mint „önkép” –re vonatkozó kérdésünkre adott válaszok (6. sz. ábra) jól jellemzik a kialakult helyzetet. A hazai turizmusban betöltött jelenlegi szerep jelentősen elmarad a térség természeti és kulturális örökségi hagyományaiból fakadó lehetőségeihez képest.

**8. kérdés: Kérjük, rangsorolja az alábbi turisztikai termékfejlesztések jelentőségét a település életében, mint jövőbeni fejlesztési lehetőséget! (Kérjük, jelölje 1-5-ig terjedő skálán az Ön által értékelt település életében a legfontosabb fejlesztéseket! 5=legjelentősebb, 1=legkevésbé jelentős)**

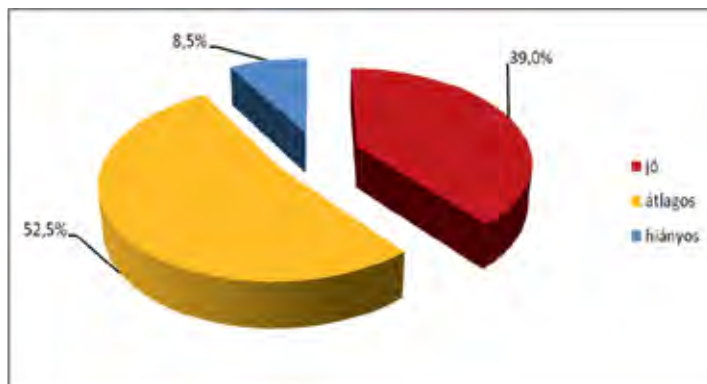


7. ábra

A turisztikai termékfejlesztésre vonatkozó kérdésünkre adott válaszok igazolják az ökoturisztikai célterület jövőképe jogosultságát. Kiemelkedik a prioritások közül a kerékpáros turizmus mint célterület, de fontosnak tartott a rendezvény, bor, gasztronómiai, kulturális (múemlékek), öko, falusi, gyalogos turizmus is. A helyi termékek fontossága is jól kimutatható a válaszokból. Meglepő, hogy a Velencei-tó térségében a vízi turizmus nem kapott magas prioritást. Ennek oka, hogy a jelenlegi elavult infrastruktúra (20-30 éves lemaradás) nem elégíti ki a ma természetes XXI.- századi igényeket. A prioritási kérdésre adott válaszok a 7. sz. ábrán láthatók.



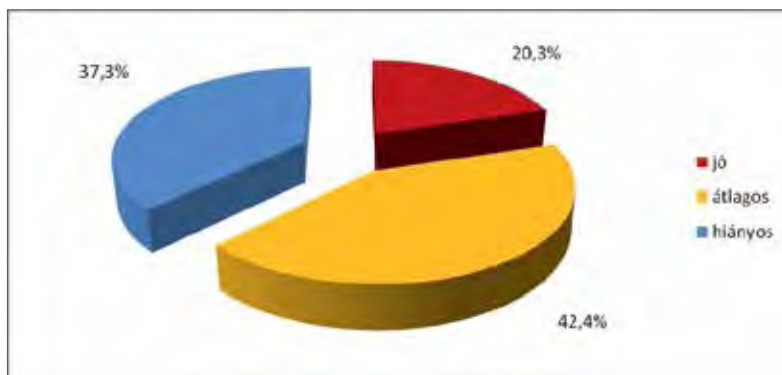
**9. kérdés: Kérjük, minősítse a település környezeti állapotát!**



8. ábra

A környezeti állapot „önképére” vonatkozó kérdéseinkre adott válaszok jobb helyzetet mutatnak, mint a rendelkezésünkre álló fejlesztési dokumentumokban leírtak (8.sz. ábra). Itt nincs összhang a jövőkép (ökoturisztikai célterület) és a válaszok között. Jelentős szemléletformálásra van szükség, ha a környezet állapotának drasztikus minőségi javítása a cél.

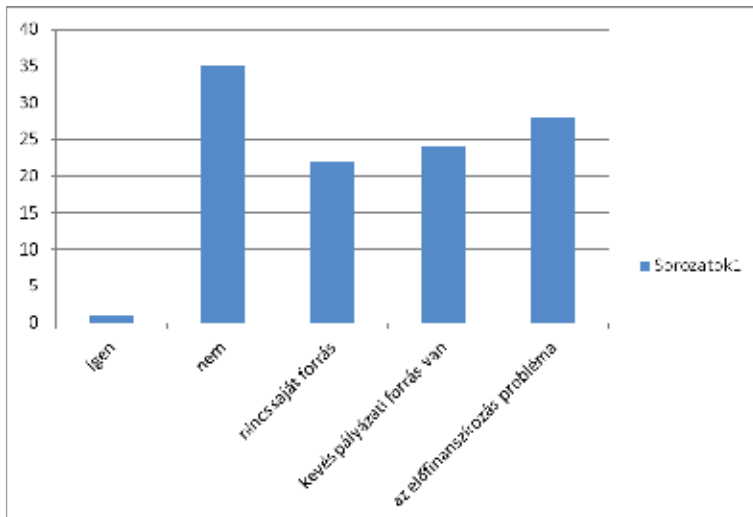
**10. kérdés: Kérjük, minősítse a település turisztikai, vendéglátási infrastruktúráját!**



9. ábra

A települések turisztikai versenyképessége szempontjából alapvető fontosságú infrastruktúrák elmaradnak a jövőkép eléréséhez szükségestől. A válaszok megoszlása a 9. sz. ábrán látható. Ezen infrastruktúrák fejlesztése kiemelkedő jelentőségű a tartózkodási idő meghosszabbítása és a vendég elégedettség növelése céljából.

## 11. kérdés: Ön szerint a fejlesztésekre rendelkezésre állnak elegendő források?



10. ábra

A fejlesztési forrásokra vonatkozó kérdéseinkre adott válaszok (10. sz. ábra) egyértelműen mutatják, hogy a térség igényei és szükségletei és forrás adszorpciós képessége az elmúlt időszakban nem volt összhangban. Ezen változtathat a stratégiai térségfejlesztési gondolkodás, forrástervezés, és a projektek összehangolása, generálása, a jobb érdekérvényesítő képesség.

**A kérdőíves lekérdés elsődleges célja** az érdekeltek véleménynyilvánítási lehetőségének biztosítása volt. A tanulmány készítésénél a térség talán legfontosabb kohéziós eleme, a turisztikai szempontú fejlesztés irányait kívántuk meghatározni. Ezen alapfeltevés a kérdőívekre adott válaszokból egyértelműen igazolást nyert. Az interneten és személyes lekérdésen alapuló megválaszolható kérdéseket több célcsoport direkt megkeresésével kívántuk koherensé tenni. A 36 település válaszadói az 1. ábrán látható megoszlást mutatják (összesen 68 válasz érkezett az anyag lezárásáig). Kiemelkedő a civil szervezetek aktivitása a válaszadás során, azonban az önkormányzatok alacsonyabb részvételi aránya jelzi a személyes kontaktusok igényét.

## 5.4. Helyi termékek leltára<sup>6</sup>

Kézműves tevékenység	Név	Település
Mardo-természetesen a leggyümölcsösebb, nyírfacukorból készült termékek	Péter Viktória	Baracska
gyümölcsaszaló	Gergely Sándorné	Bokod
szövő	Fáncsik Zsoltné	Bokod
fafaragó	Máhr Ferenc	Csákberény
fazekas	Máhr Ferencné	Csákberény
tehető tej termékek szabadtartásos gazdaságból	Vécsei László, Tomor Éva	Csákberény
fazekas	Kodolányi Borbála	Csákvár
fazekas	Lönhárd Edit	Csákvár
fazekas	Simon Dóra	Csákvár
fazekas	Kodolányi Borbála	Csákvár
fazekas	Lönhárd Edit	Csákvár
fazekas	Simon Dóra	Csákvár
bőrműves	Berta Mária	Csókakő
fazekas	Angyal Zsuzsanna	Csókakő
bőrműves, fafaragó	Sipos Tamás	Dinnyés
szürkemarha kolbász	Fenyvesi László	Dinnyés
fafaragó	Borsányi András	Gárdony
mézeskalács	Simon Katalin	Gárdony
népi fajtékok	Baranyai János	Gárdony
ólomkatona	Marczell Kolos	Gárdony
kézműves termékek	Alkotótok Egyesület	Kápolnásnyék
kürtöskalács	Majdán Jenő	Kápolnásnyék
méz, mézes lekvár, méhviaszfigura	Galambos Gyula	Kápolnásnyék
méhviasz gyertya	Bukorné Bamberger Zsuzsanna Boglárka	Nadap
csipekeverő	Horváthné Gál Judit	Pákozd
fafaragó	Csík László	Pákozd
húsárú	Nagy Mihály	Pákozd
szövő	Bátori Lászlóné	Pákozd
szövő	Szabó Ferencné	Pákozd
fafaragó	Orisek Ferenc	Pázmánd
kézimalom	Dorogi Attila	Pázmánd
kosárfonó	Köllő András	Pázmánd
tehénsajtok	Veres Károlyné Viki	Pázmánd

<sup>6</sup> a termelők névsora, tevékenysége nem teljes

vessző-, szalma- és csuhéfonó	Domak István	Pázmánd
nemeztárgyak	Szenczi Jánosné	Sárosd
bórdíszműves	Tóth Tihamér	Szár
méhész	Stork manufaktúra Bt	Szár
kézművesség	Schneider Erzsébet	Tarján/Szár
sajt, tej	Hüvös-Récsi Annamária	Várgesztes/Vértessomló
champion gomba	Dömötör Ferenc	Velence
dióbél	Engelhardt Lajos	Velence
mandulabél	Juhász Gyula	Velence
verebi bodza termékek, szörp, lekvár	Kovács Sándor őstermelő	Vereb
fafaragás, szóttes, merített papír, fazekas, játék	Bauer Dezső, Bauerné Fűri Erika	Zámoly
fafaragó, fajáték	Kacsó Albert	Zámoly

## 5.5. Megvalósult turisztikai fejlesztések

A Velencei-tó és Térsége, Váli-völgy, Vértes Térségi Fejlesztési Tanács működési területe				
Település neve	HACS	Projekt címe	Projekt helye	Leszerződött közkiadás (Ft)
1. Gárdony	Velencei-tó	Gárdony Város és az Agárdi Gógy- és Termálfürdő turisztikai vonzerejének tematikus fejlesztése	Gárdony	493 020 048
		Turisztikai deszínációk integrált fejlesztése Gárdonyban.	Gárdony (Dinnyés)	374 207 871
		Tréning és oktatási szolgáltatások fejlesztése az Átrium Agárd Tréning és Üdülőkészletben	Gárdony (Agárd)	36 197 518
		A gárdonyi Vital Hotel Nautis****superior wellness és konferenciaszálloda megvalósítása	Gárdony	264 000 000
		Gárdony Város és Térsége Turisztikai Egyesület (TDM Sz) tevékenységeinek fejlesztése II.	Gárdony	40 447 080
		Velencei-tó Térségi TDM Nonprofit Kft. (Térségi TDM Sz) tevékenységeinek fejlesztése	Gárdony	88 435 923
		Gárdony Város és Térsége Turisztikai Egyesület (TDM Sz) tevékenységeinek fejlesztése	Gárdony	49 350 746
2 Pákozd	Velencei-tó	A Velencei-tó körüli egységes kerékpárút hálózat befejező szakaszának kiépítése - I. ütem	Pákozd	526 757 265
		"Pákozd- Mészeg-hegyi Történelmi Tematikus út" kialakítása	Pákozd	265 701 527
3 Velence	Velencei-tó	Velencei-tó Kapuja	Velence	1 645 528 400
		A Velencei-tó Turizmusáért Egyesület, mint helyi TDM szervezet megalakulásának támogatása	Velence	47 304 566
4 Oroszlány	nem tagja LEADER HACS-nak	OROSZLÁNY - MAJKPUSZTA KAMALDULI REMETESÉG FORESTERIA ÉPÜLETÉNEK MŰEMLÉKI REKONSTRUKCIÓJA ÉS TURISZTIKAI HASZNOSÍTÁSA	Oroszlány	871 949 210

## **6. Felhasznált irodalom**

Fejér Megye Területfejlesztési Konceptiója Feltáró-értékelő vizsgálat  
VÁTI Nonprofit Kft. 2012.

Fejér Megye Területfejlesztési Konceptiója Egyeztetési anyag  
Lechner Lajos Tudásközpont Nonprofit Kft. 2013.

Gárdony Város Integrált Városfejlesztési Stratégiája  
Mentor Porta Kft. 2012.

Helyi termékek piacra jutása  
Vértes-Gerecse Vidékfejlesztési Közösség összefoglalója 2013.

Komárom-Esztergom Megye TFK Helyzetfeltárás  
VÁROS-TEAMPANNON Kft. 2012.

Komárom-Esztergom Megye TFK Egyeztetési anyag  
VÁROS-TEAMPANNON Kft. 2012.

Közép-Dunántúli Régió Turisztikai Fejlesztési Stratégiája  
INN-SIDE TANÁCSADÓ Kft. 2006.

A Móri kistérség fejlesztési programja Helyzetfeltárás  
Euroconsulting 2005.

Mór Város Integrált Városfejlesztési Stratégiája  
Közép-Pannon Regionális Fejlesztési Zrt., EX ANTE Consulting Kft. 2010.

Velencei-tó, mint regionálisan kiemelt térség cselekvési stratégiája  
előkészítő tanulmány Pro Régió Nonprofit Közhasznú Kft. 2012.

A Velencei-tó Térségfejlesztő Egyesület LEADER Helyi Akciócsoport Helyi  
Vidékfejlesztési Stratégiája Velencei-tó Térségfejlesztő Egyesület 2011.

A Velencei-tó Vértes kiemelt üdülőkörzet területfejlesztési programjának a Velencei-tó  
környéki többcélú kistérségi társulás településeire vonatkozó elhatározásai  
VÁTERV95 2006.

Velencei-tó helyi termék, helyi szolgáltatás, helyi érték  
Velencei-tó Térségfejlesztő Egyesület 2012.

Velence város turisztikai településfejlesztési koncepciója  
Pálmai Éva MsCRKG hallgató Szent István Egyetem Gödöllő 2013.

Vértes Többcélú Kistérségi Önkormányzati Társulás  
Kistérségi Közoktatási Intézkedési terv 2008.

MT Zrt. KDRMI közvetlen adatszolgáltatása

Közvetlen kérdőíves lekérdezés

weboldalak:

[www.fejer.hu](http://www.fejer.hu)

[www.muemlekem.hu](http://www.muemlekem.hu)

[www.mor.hu](http://www.mor.hu)

[www.martonvasar.hu](http://www.martonvasar.hu)

[www.nemzetimuemlek.hu](http://www.nemzetimuemlek.hu)

[www.oroszlanly.hu](http://www.oroszlanly.hu)

[www.velencei-to.hu](http://www.velencei-to.hu)

[www.volgyvidek.hu](http://www.volgyvidek.hu)

### **Felhasznált képek jegyzéke**

A Műemlékem.hu weboldal műemlék adatbázisában található képek. (2013. május 21-23.):

<http://www.muemlekem.hu/muemlek>

A Vértesi Natúrpark hivatalos honlapja. Elérhetőség (2013. május 21-23.):

<http://www.provertes.hu/galeria/>

A Vértesi Erdő Zrt. hivatalos honlapja. Elérhetőség (2013. május 21-23):

<http://verteserdo.hu/fotogaleria/reszletek/vadvedelem-vadgazdalkodas/>

A VölgyVidék Vidékfejlesztési Közösség honlapja. Elérhetőség (2013. május 21-23.):

<http://www.volgyvidek.hu/telepulesek.html>

Az Alcsúti Arborétum hivatalos honlapja. Elérhetőség (2013. május 21-23.):

[http://www.alcsuti-arboretum.hu/index.php?cmd=gallery\\_2](http://www.alcsuti-arboretum.hu/index.php?cmd=gallery_2)

A Tabajdi Mezőtlábas Park hivatalos honlapja Elérhetőség (2013. május 21-23):

<http://mezotlbaspark.hu/?page=kepek>

Velencei-tó élővilága: Simon György természetfotói

<http://www.velenceitohajozas.hu/tisztasok-nadasok-p-42.html>

A Bikemag kerékpár magazin honlapján található kép a 2013 Tour De Velencei-tó versenyről. Elérhetőség (2013. május 21-23):

<http://bikemag.hu/images/2013/05/velence-mtb-016-620x500.jpg>

A Civertan Bt légifotója a majki kamalduli remeteségről Elérhetőség (2013. május 21-23):

[http://www.civertan.hu/legifoto/legifoto.php?page\\_level=365](http://www.civertan.hu/legifoto/legifoto.php?page_level=365)

Az alábbi önkormányzatok hivatalos honlapjai Elérhetőség (2013. május 21-23):

<http://www.martonvasar.hu>

<http://www.lovasbereny.hu>

<http://www.oroszlanly.hu>

<http://www.csakbereny.hu>

<http://www.gant.hu>

*Vértes Natúrpark*





*Velencei-tó*



*Alcsútdoboz Arborétum*



*Móri borvidék*



*Vértés Erdő vadvilága*



